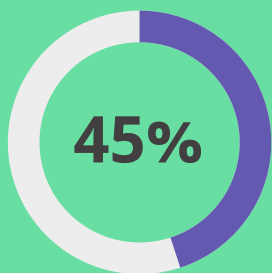


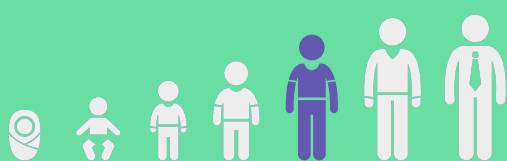
Jemëko në banjde PIALË NHOM



Kë cit nhunh de adet ë kɔc ke Athurelya aabë naŋ tuaanyë nhom në dhamen ë pirden yic [1]



Tuaanyë nhom akuötic apëi. Tök në dhic ic (20%) tënë kɔc ke Athurelya naŋ run kee 16-85 aaye naŋ tuaanyë nhom në gerë ruön ic



Aden ë tuaanyë nhom e dhuk piny kenë run, kenë aden diit de tuaanyë nhom tënəŋ kɔc naŋ run kee 18-24

Thonj tö në biäkde pialë nhom

Pialë nhom e yaa këde biäkde piathdu kë cie biäkde pial. Ee të ye yok:



Tek thïn riöök/rac



Röt yök thïn riöök



Luui thïn riöök

Jiem thïn riöök

Raan 'ciëŋ kenë' wälë 'acii yök kë naŋ' tuaanyë nhom



5 KUER BÏ YÏN KE PIATHDU YA TÏN



Thuöthë kenë pialë guöpdu (nin, riethet, kuin).



Cökë ruëiruëëi/ mäath piny ku rek rot kenë kɔc kök.



Löm dhamen tënë kä nharke. Thöönë nhom de kəŋ athiekic në pïric.



Piöccë kuba dhuruup aamac.



Kɔr/wic kuɔɔny të wic/ kɔɔr yin en.

Kɔr thön gäk?

Tiŋ apäm kääk

Bänënhom ic
Maŋök nhom tuen
Njëc ë Pial Nhom
Ajöök ë Yöt
Awëëryiic de Pial
Nimira de pïr(13 11 14)



1. Mäktäm Akuma ë kɔc Athurelya de Ithtatithtik (2009).
Athëm Baai de Pial ë Nhom ku Piath:
Maraja de nëtjja, 4326.0, 2007.
ABS: Canberra