



ንሓዳሽ ዝመጹ መነክሰያት መምርሒ ብናይ ብዙሕ ባህላዊ መንክሰይ ጉዳያት ማክኸል/ Centre for Multicultural Youth Issues ዝተዳለወ ክኸውን ኣንክሎ ናይ ኢሚግሬሽን፣ ሁለገብ ባህላዊን ናይ ዓዲ ተወልጆ ጉዳያት መምርሒ/DIMIA ናይ ገንዘብ ሓገዝ ክሓብ ኣንክሎ ንመጀመሪያ ግዜ ብ1998 ዓ.ም ኣብ ሕትመት ውዲሉ።

ኣብዚ ኣዋን ዘሎ ጽሑፍ ብናይ ቪክተሪያ ሰፈራ ዕቅድ ኮሚቲ ስደተኛ መንክሰይን ብናይ ምስግጋር ሥራሕ ጉጅለ/ Victorian Settlement Planning Committee's Refugee Young People and Transitions Working Group ምስ ናይ መንክሰይ ጉዳያት ማክኸል/ Centre for Multicultural Youth Issues ኣዋናዊ ተገራ ዝቆረበ ሕትመት ኣዩ።

እዚ ዶኩሜንት ክወጽእ ኣስተዋጽኦ ንዝገበሩ ወኪላትን ኩሎ ዝኸበረ ኣድንቐት ይግብኡም ኣዩ። እዞም ወኪላት ናይ ቪክተሪያ ኣንግሊዝኛ ቋንቋ ቤት ትምህርቲትን ማክኸላት፣ ዓበይቲ ማይግራንት ኣንግሊዝኛ ፕሮግራም/ AMEP ዝህቡ፣ ካልኣይ ደረጃ ኮሌጃት፣ TAFE ከምኡውን ዩኒቨርሲቲታት ዘጠቃለሉ ይኸውን።

ብናይ ስደተኛ መንክሰይን ናይ ምስግጋር ሥራሕ ጉጅለ ወኪላት ኣባላት ዝጠቃለሉ ናይ ኮሚሽን ዌልዝ ኣውስትራሊያ፣ ነቶም ኣዘዘቲ፣ ሠራሕተኛን ወኪላት ዝኾኑ ሰብ ወይካኣ በቲ ሕትመት ዘሎ መረጃኦታ ተበሊሶካ ብሸለልተኛነት ወይም ብኻልእ ምክንያት ንዝመጽኡ ጉድለት ተሓታቲ ኣይኾነን።

(c) 2003 by the Centre for Multicultural Youth Issues

**Centre for Multicultural Youth Issues**  
Level1, 308 Drummond Street  
CARLTON VIC 3053

**Victorian Settlement Planning Committee, Secretariat**  
Department of Immigration and Multicultural and Indigenous Affairs  
Level 25 Casselden Place, 2 Lonsdale Street  
MELBOURNE VIC 3000

Phone: (03) 9235 3357 Fax: (03) 9235 3266  
Email: [nicholas.chiam@immi.gov.au](mailto:nicholas.chiam@immi.gov.au)

<b>መከተላዊ.....</b>	<b>5</b>
<b>የይ ቪክቶሪያ ትምህርት ስርዓት.....</b>	<b>6</b>
<b>የይ ኣውስትራሊያ ሞያ ኣሠራርሓ /Australian Qualification Framework .....</b>	<b>7</b>
የብ ቪክቶሪያ ትምህርትን ስልጠና ኣካይዳ.....	7
<b>የይ ኢንግሊዝኛ ቋንቋ ቤት ትምህርትን ማእከላት/English Language Schools and Centres .....</b>	<b>8</b>
ሓዲሽ ንዝኣተወ ፕሮግራም.....	8
ድሕሪ የይ ምእታው ፕሮግራም.....	8
ዝበለጸ ሓበሬታ ከመይ ከትረኹብ ከምትኸክል?.....	9
<b>ኣብ ቪክቶሪያ የይ ቁዳማይን ካልኣይ ደረጃ ትምህርት.....</b>	<b>10</b>
የይ ቤት ትምህርት ሓቅታት.....	10
ስርዓተ ትምህርት.....	10
<b>የይ ቪክቶሪያ ትምህርት ምስክር ወረቐት/Victorian Certificate of Education.....</b>	<b>11</b>
VCE ኣነታይ ማለት ኣዩ?.....	11
VCE ከመይ ይዳለው?.....	11
VCE VET [የይ ሥራሕ ትምህርትን ስልጠና].....	11
ኢንግሊዝኛ ከም ካልኣይ ቋንቋ/English as a Second Language.....	12
VCE ከመይ ይግምገም?.....	12
የይ ሃገራዊ ሳልሳይ መከተላዊ ዝተከከ የይ መመዘኒ (ENTER) ነጥቢ.....	13
የብ ትምህርት ዝምለሱ ተማሃሮ [ግብይት ተማሃሮ].....	13
ኣብ ካልኦ ዓዲ የይ ካልኣይ ደረጃ ቤት ትምህርት ወዲኣኻይ?.....	13
ምስ VCE ትምህርቲኻ ኣብ ዩኒቨርሲቲ የይ ትምህርት ግይነት ምውሳድ.....	13
ዝበለጸ ሓበሬታ ከመይ ገርካ ትረኹብ?.....	13
<b>የይ ቪክቶሪያ ተግባራዊ ትምህርት ወረቐት ምስክር/(VCAL).....</b>	<b>14</b>
VCAL ኣነታይ ማለት ኣዩ?.....	14
VCAL መን ኣዩ ዝወስድ?.....	14
ንመከተላዊ ዘድልይ ነገራት.....	14
VCAL ንምውጻእ ከንደይ ግዝ ይወስድ?.....	14
VCAL ኣብይ ቦታ ኣዩ ዝወስድ?.....	14
ኣነታይ ግይነት ትምህርቲታት ብየይ VCAL ይውሰድ?.....	15
VCAL ከመይ ይግምገም?.....	15
VCAL ብምውሳድ ኣነታይ ነጥብታ/ማሃሪግ ይውሃብ?.....	15
ብትርጌ ሰዓት ምስራሕ ትኸክል ከምኡ'ውን ወይካዓ ኢንዱስትሪኻ ብየይ VCAL ትምህርት ንምውሳድ ምምዘጋብ ትኸክል'ዩ?.....	16
ድሕሪ VCAL ምውጻእ ኣነታይ ትረኹብ?.....	16
ድሕሪ VCAL ምውጻእ ነብይ ከትኸይድ ትደልይ?.....	16
ዝበለጸ መረጻኣታ ከመይ ከትረኹብ ትኸክል?.....	16
<b>AMEP የይ ኢንግሊዝኛ ቋንቋ ክፍለ ትምህርት /AMEP English Language Classes....</b>	<b>17</b>
ብየይ AMEP መን ኣዩ ዝካፈል?.....	17
AMEP ከትምሃሮ ትኸክሉ መንገድታት:.....	17

የይ AMEP ተሳተፍቲ ከረኹብዎ ዝኸኸሉ:	17
ዝበለጸ የይ እንግሊዝኛ ክፍልታትን መስተዋ መንገድታት	18
ዝበለጸ ሓበሬታ ከመይ ከተረኹብ ትኸኸል?	18
ቋንቋ፣ የይ ምንባብን ምፅሓፍ ከምኡውን የይ ቁፅሪ ትምህርቲ ንርግሬም (LLNP)	18
<b>የይ ሞያን ቆፃላይ ትምህርቲ (TAFE)</b>	<b>20</b>
ሞያታት	20
የይ እንግሊዝኛ ቋንቋ ትምህርቲ	21
የብ TAFE ተካላት መስታው	21
ዩኒቨርሲቲ ንምስታው የይ TAFE ኣድላይነት	22
ክፍሊት ንትምህርቲ ክፈሊታት	22
ቀጻሊ መረዳኡት ለመይ ከተረኹብ ትኸኸል?	22
<b>ዩኒቨርሲቲታት</b>	<b>23</b>
ብውሕድ የይ መስተዋ ነጥብታት	23
ፍሉይ የይ መስተዋ ምድላው	23
የይ VCE ትምህርቲ ንዘወድኡ ተማሃር ዘድልይ ኮርሲታት	24
የብ ቪክቶሪያ ሳልላይ ኮርሲታት ንምስታው ከመይ ገርካ ማመልከቻ ከምተኸትው	24
ዝለገሰ የይ ትምህርቲ ኣስተዋፅኦ ኣሰራርሓ (HECS)	24
ዝበለጸ መረዳኡት ለመይ ከተረኹብ ትኸኸል?	24
<b>የይ እቶት ሓገዝ</b>	<b>26</b>
ንምንጻሰይ ዝውሃብ ገንዘብ ኣበል	26
ንተማሃር ዝኸፈል	26
ፍሉይ ጥቕማ	26
የይ እቶትን ንብረትን መረመራታት	26
መንበሪ	27
ተወሳኺ ጥቕማ	27
የይ ሴንተርሊ ንክ ኣገልግሎታት ንምንጻሰይ	28
ንፊንተርሊ ንግ ዝግበር ግይታ	28
<b>ንዝበለጸ መረዳኡት ምንጭታት</b>	<b>29</b>
ሓፈሻዊ ምስክርነት	29
ን VCE/VCAL ሓፈሻዊ መረዳኡት	29
ብዛዕባ የይ ርሕቕት ትምህርቲ መረዳኡት	29
ንወለዳ ሓፈሻዊ የይ ትምህርቲ መረዳኡት	29
ብዛዕባ TAFE መረዳኡት	29
ብዛዕባ ስራሕ፣ TAFE ከምኡውን ዩኒቨርሲቲ መረዳኡት	29

# መጽተዊ

ብአውስትራሊያ ውሽጢ ከምህረት ከሰልጣኑ ንዝደልዩ ንስደተኛን ሓዳሽ ዝመጹ መንከሰያት ዘድልዮም መረጃኡት ንምህብ እዚ ንክሸጥ መጽሓፍ ተዳልዩ ኣሎ።

ኣብ ቐረባ ግዜ ንዝመጹ መንከሰይ ስደተኛታት ብዛዕባ ሓረጎቲ ናይ ቪክትሪያ ትምህርቲን ስልጠናን ኣሠራርሓ ዘድልዮም ነገራት ንምፍላጥ እዚ ንክሸጥ መጽሓፍ ተዳልዩ ኣሎ። ብዙሕ ዓይነት ናይ ትምህርታዊን ዕድላት ናይ ስልጠና ኣንዳላዎ ግናስ ብስኣን ዘይምፍላጥን ንሰባት ኣሞካን ኮርስታት ዘሎ ንጹር መገዲታት ንምፍላጥ ከሕግዮም ዝኸኸል መረጃኡት ይሓጽሮም እዩ።

መተሓላፊ መገዲ/Pathways ኣገላልጻ ክኸውን እንክሎ ንትምህርታዊን ስልጠና ኣሰራርሓ ዝውሰዱ ደረጃታት ንምግለጽ ይጠቀሙ እዩ። ኣየናይ ኮርስ ከምትወስዱ እዞም ደረጃታት ምርጫ ይህቡ እዮም። ብጥንቃቄ ዝተገለጸ መተሓላፊ መገዲ/Pathway ንውልቀሰባት ናይ ሥራሕ ትልግን ድሌትም ንምፍላጥ ከምኡውን ዘለዎም ኣሞናዊ ናይ ኣንግሊዝኛ ደረጃን ናይ ቋንቋ ኣድላይነት ብምፍላጥ ምስ ዘሎ ናይ ትምህርቲን ስልጠና እድል ዚመሳሰል ንምኳኑ ምክቓን።

ኣንግሊዝኛ ቋንቋ ዘድልዮም ብዙሕ መንከሰያት ብቐዳማይ ደረጃ ንገሻ ዝውህቡ ናይ ኣንግሊዝኛ ፕሮግራም (On-Arrival English Program) ከምዝገቡ ኣለዎም። ብዙሕ ግዜ ኣብ ኣንግሊዝኛ ቋንቋ ቤት ትምህርቲ ወይካን ማክኸል [ዕድሚኦም ከሳብ 18 ዓመት ኣነተኹይት] ወይካን ኣብ AMEP [ዕድሚኦም ካብ 18 ዓመት ንላኪ ኣነተኹይት] ይኸውን።

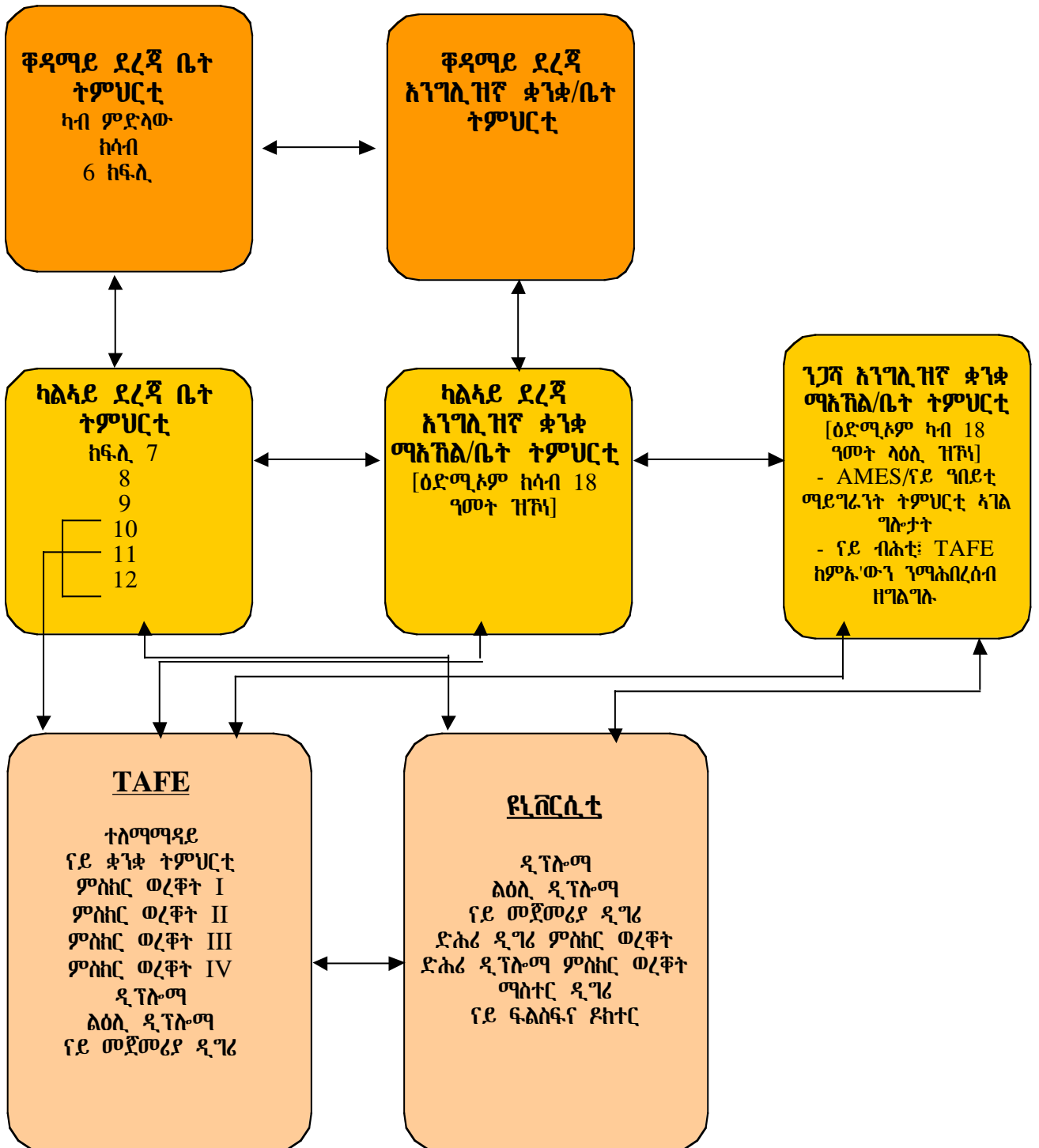
ናይ ፓሻ ኣንግሊዝኛ ፕሮግራም ክትውድኡ እንክሎ ዝለገሰ መጽናዕቲን ሥልጠና ክወስዱ ንዝደልዩ ሰባት ኣቲ ቐኑዕ ዝኾነ ኮርስታት ኣብይ ከምዝርከብ ንምፍላጥ ይጽግዎም እዩ። ሰባት ብዛዕባ ቅድሚት ዝገብርዎ ምክንያት ፈሊጦም ከማርጹ ከሕግዮም በዚ ንክሸጥ መጽሓፍ መረጃኡት ንምህብ እዩ ዕላማኡ።

ከምዚ ዓይነት ቐዳማይ ደረጃ መተሓላፊ መገዲ/Pathway ካብናይ ፓሻ ኣንግሊዝኛ ኮርሲ ናብ ኣንግሊዝኛ ቋንቋን ሥራሕን ወይካን ብፍላይ ንሥራሕ ዝኸውን ናይ ሞያ ስልጠና ዘጠቓለሰ ከመርሓካ ይኸኸል እዩ። ካልኣይ መተሓላፊ መገዲ/Pathway ድማ ካብ ናይ ፓሻ ኣንግሊዝኛ ኮርሲ ብቐጥታ ናብ ካልኣይ ደረጃ ቤት ትምህርቲ ወይካን ዝለኣሎ ትምህርቲ ከመርሓካ ይኸኸል እዩ።

ልሙድ መተሓላፊ መገዲ/Pathway ካብ ግድነታዊ ቤት ትምህርቲ ስርዓት ናብ ዩኒቨርሲቲ ምኳድ ናይ ፕሮፌሽናል ሞያ ወይካን ናይ ሥራሕ ሞያ መተሓላፊ መገዲ/Pathway ጥራይ ኣይኾነን። መብዛሕትኡ ሓደሽቲ ዝመጹ መንከሰያት እኹል መደበኛ ዝኾነ ናይ ኣንግሊዝኛ ክኸለት ንምርካብ፣ ንናይ ኣውስትራሊያ ትምህርቲ ስርዓትን ኣብ ዓዶም ዝነበሮም ኣሞ ተበላሽዎ ዝነበረ ትምህርትም እንደገና ንምክላል ተወሳኺ ግዜ ከምዘድልዮም እዩ። ከምኡ ዓይነት ንምግባር ዝተወጠነ/ዝተነድፈ ሓደ ሓደ መተሓላፊ መገዲ/Pathways ኣሎ። ንማይግራንተን ስደተኛ መንከሰያት ኣገባብ ዘይብሉ ኣካይዳ ብምኽታል ከይበላጩዉ ንምግባር ናይ ሕገ መመሪጻ መተሓላፊ መገዲ/Pathways ንምግባር ከፈልጡ ምግባር ኣድላይ ከምዝኾነ እዩ።

ዝተረጎሙ ናይ መተሓላፊ መገዲ/Pathways ንዝተረጎሙ ሰባት ከምዝጠቀሙን ብቐደምትነት ኣብ ጠቓሚ ዝኾነ መረጃኡት ምጥማት ናይ መጀመሪያ ደረጃ ዘድልይ ይኸውን። ኣብ ኣውስትራሊያ ፅቡቅ ናይ ትምህርቲ ወይካን ስልጠና ንምጀማር እድል ክትረኽቡ መተሓላፊ መገዲ/Pathway በዚ ንክሸጥ መጽሓፍ መረጃኡት ከምትረኽቡ ተስፋ ንገብር።

# የይ ቪክቶሪያ ትምህርት ስርዓት



# ናይ ኣውስትራሊያ ሞያ ኣሠራርሓ

## ብብብ ቪክቶሪያ ትምህርቲን ስልጠና ኣካይዳ

ኣልኣይ ደረጃ ቤት ትምህርቲ	ናይ ቪክቶሪያ ንስራሕን ስልጠና ምስክር ወረቀት (VET) [TAFE ከምኡ'ውን ኣልኣት ምዝገብ ኣቅርቦት ዝህቡ]	ላዕላዎይ ትምህርቲ [ዩኒቨርሲቲታት]
<ul style="list-style-type: none"> <li>➤ ክፍሊ [10]፣ 11ን 12 ናይ ቪክቶሪያ ምስክር ወረቀት ትምህርቲ (VCE) ([ናይ ቪክቶሪያ ንስራሕን ስልጠና ምስክር ወረቀት (VET) ዝብል ከጠቓልል ይኸኸል) ወይኣኻ</li> <li>➤ ናይ ቪክቶሪያ ምስክር ወረቀት ተግባራዊ ትምህርቲ (VCAL) ወይኣኻ</li> <li>➤ ናይ ኣህጉራዊ Baccalaureate (IB)</li> </ul>	<ul style="list-style-type: none"> <li>➤ ምስክር ወረቀት I</li> <li>➤ ምስክር ወረቀት I [ከም ትራኒፕሽን ተምሳሳሊ]</li> </ul>	
	<ul style="list-style-type: none"> <li>➤ ምስክር ወረቀት II</li> <li>➤ [ልዕሊ ምስክር ወረቀት ወይኣኻ ምስ ዲፕሎማ ዝቀራረብ]</li> <li>➤ ዲፕሎማ</li> <li>➤ ልዕሊ ዲፕሎማ</li> </ul>	<ul style="list-style-type: none"> <li>➤ ዲፕሎማ</li> <li>➤ ልዕሊ ዲፕሎማ</li> </ul>
	<ul style="list-style-type: none"> <li>➤ ቐዳማይ ዲግሪ</li> </ul>	<ul style="list-style-type: none"> <li>➤ ናይ መጀመሪያ ዲግሪ</li> <li>➤ ድሕሪ ዲግሪ ምስክር ወረቀት</li> <li>➤ ድሕሪ ዲፕሎማ</li> <li>➤ ማስተር ዲግሪ</li> <li>➤ ናይ ዶክተሬት ዲግሪ</li> </ul>

# ናይ እንግሊዝኛ ቋንቋ ቤት ትምህርቲን ማእኸላት

## ሓዱሽ ነዘኣተወ ፕሮግራም New Arrivals Program

ሓዱሽ ነዘኣተወ ተማህሮ እሞ እንግሊዝኛ ከም ካልኣይ ቋንቋ (ESL) ከማህሩ ዝፍቀደሎም ብናይ ሓዱሽ ነዘኣተወ ፕሮግራም ተገሩ ብናገሩ ኣብ ናይ መንግሥቲ ቤት ትምህርቲታት ናይ ሙሉኡ ማዳልቲ ክፍሊታት ክኸታተሉ ይኸክሉ ኣቦም። እዚ ፕሮግራም ሙብዘሕትኡ ግዜ ብናይ ቆዳማይን ካልኣይ ናይ እንግሊዝኛ ቤት ትምህርቲታት፣ እንግሊዝኛ ቋንቋ ማእኸላት (ESL/ESCs) ከምኡውን ባናይ ጂሎንግን ሸበርቲን ናይ እንግሊዝኛ ፕሮግራማት ይውሃብ ኣቦ።

ናይ መንበሪ ፍቓድ ዘለዎም እሞ ኣብ ኣውስትራሊያ ካብ 6 ወርሒ ታሕቲ ዝግዱ ከምኡውን ናብ ቆዳማይ ወይካን ካልኣይ ደረጃ ቤት ትምህርቲ ብምኣታው ዝጀመርዎ ኮርሲታት ምውዳኽ ነዘደልዩ ተማህሮ ናይ እንግሊዝኛ ቋንቋ ቤት ትምህርቲ/ማእኸላት ፕሮግራም ይውሃብ ኣቦ። ሓደ ሓደ ገዚያዊ ናይ መንበሪ ሺዛ ዘለዎም ተማህሮ ቦታ ኣነተሓልዩ ከምሃሩ ይኸክሉ። ብዕለት 1 ጥሪ/January እድሚኦም ካብ 18 ላዕሊ ዝኾኑ ተማህሮ ከምዝገቡ ኣይፍቀደሎምን ከምኡውን ነጻኦም ዝጠቅሞም ፕሮግራም ማለት ከም ዓቢይቲ ማይግራንት ናይ እንግሊዝኛ ፕሮግራም (AMEP) ወይካን TAFE ኮርሲታት ከምዘሉ ሓበሬታ ይውሃቦም ኣቦ።

ሙብዘሕትኡ ተማህራይ ነክልተ ተርጉማታት [6 ወርሒ] ክፍሊ ይከታተሉ ኣቦም። ካብ ሰብዓዊ ወይካን ስደት ነዘመጡ ተማህሮ ወይካን ቅድም ኢሉ ካብ ትምህርቲ ዘቋረጹ ተማህራይ ክሳብ ሓደ ዓመት ክግዱ ይኸክል ኣቦ።

ኣብ መደበኛ ስርዓተ ትምህርቲ ዓይነት ትምህርቲ ነዘወሰዱ ተማህሮ ተወሳኪ እንግሊዝኛ ቋንቋ ፕሮግራም ብናይ እንግሊዝኛ ቋንቋ ቤት ትምህርቲ/ማእኸላት ፕሮግራም ይውሃብ ኣቦ። ተማህሮ ኣብ ኣውስትራሊያ መደበኛ ቤት ትምህርቲ ከምሃሩ ኣንክሎ ናይ እንግሊዝኛ ክክለቱም ክስተካከል ናይዚ ፕሮግራም ዕላማ ይኸውን። ነተማህሮ ዝሕግዙን ኣሞኑን ወለዲን ቤት ትምህርቲ ጥንኩር ረኽቦ ክክብር ዝገብሩ ብብዙሕ ባህሊታት ትምህርቲ ዝሕግዙ ሰባት(MEALs) ይቆጹ ኣቦም።

ተማህሮ ብቐጥታ ብናይ እንግሊዝኛ ቋንቋ ቤት ትምህርቲ/ማእኸላት ወይካን ኣብ ካልኣ ቤት ትምህርቲ ከምዝገቡ ኣንክሎ ወይካን ድርጅት ክልክቡም ይኸክሉ ኣቦ። ብዛዕባ ምዝገባ ተማህራይ ኣብዝክብሩ ከባቢ ዝርከብ ናይ እንግሊዝኛ ቋንቋ ቤት ትምህርቲ/ማእኸላት ምሕታት ይኸክል ኣቦ። ናይ ቆሚ መንበሪ ፍቓድ ዘለዎም ተማህሮ እሞ ኣብ እንግሊዝኛ ቋንቋ ቤት ትምህርቲ/ማእኸላት ዝተመዘገቡ ናጻ ናይ መጉዳዚ ፍቓድ ይረኽቡ ኣቦም።

## ናይ ሓደሽቲ ድሕሪ ምኣታው ፕሮግራም

ኣብ እንግሊዝኛ ቋንቋ ቤት ትምህርቲ ወይካን ማእኸላት ዝበሩ ተማህሮ ናይ ሓዱሽ ኣታዊ ኮርሲ ክውዳኽ ኣንክሎ ናብ ፅቡቅ ቤት ትምህርቲ ክኣትው ድጋፍ ይህብ ኣቦ።

ናይ እንግሊዝኛ ቋንቋ ቤት ትምህርቲ ወይካን ማእኸላት ክትውድኽ ኣንክሎ ብዙሓት (ESL) ተማህሮ ናብ መደበኛ ካልኣይ ደረጃ ቤት ትምህርቲ ብምኣታው ዝበለጸ ናይ እንግሊዝኛ ቋንቋ(ESL) ሓገዝ ይረኽቡ ኣቦም። ከምኡውን እዞም ተማህሮ ነዘበለጸ ትምህርቲን ሥራሕን ክዳለው ሙብዘሕትኡ ደገፍ ዝውሃቦም ብናይ ላዕላዊ ኣካል ይኸውን።

ኣብ ዓይም ቁሩብ ትምህርቲ ዝበሮም ሓደ ሓደ ተማሃሮ ናብ ኣውስትራሊያ ከኣትው እንከሎ ሥራሕ ንምድላይ ከብሉ ትምህርቲም ይገድፉ ወይካዓ እንግሊዝኛ ካልኣይ ቋንቋኦም ESL ዝኾነ መንእሰይት ዝግልገሉ ብናይ TAFE ፕሮግራም ወይካዓ ናይ ዓበይቲ መማኸርቲ ትምህርቲ Adult Council of Education

## **ዝበለጸ ሓበሬታ ከመይ ከትረኹብ ከምትኸኣል?**

ናይ ትምህርቲን ስልጠና መምርሒ/ DE&T

ሓዳሽ ዝኣተው ዌብ ሳይት ኣብ ቪክቶሪያ ዘለው ናይ እንግሊዝኛ ቋንቋ ቤት ትምህርቲ/መክኣት

<http://www.sofweb.vic.edu.au/lem/esl/enuw.htm>

ስልኪ: (03) 9637 2131

ፋክሲ: (03) 96372050

# ኣብ ቪክቶሪያ ናይ ቐዳማይን ካልኣይ ደረጃ ትምህርቲ

## ናይ ቤት ትምህርቲ ሓቅታት

ኣብ ቪክቶሪያ ትምህርቲ ንኡሎም ሕፃውንቲ ካብ ሸድሸተ ክሳብ ዓሰርተ ሓሙሽተ ዓመት ዕድሙ ግይታ እዩ። ተማሃሮ ብጠቅላላ ዓሰርተ ሰለስተ ዓመታት ዝኸውን ናብ ቤት ትምህርቲ ክኸዱ ይኸክሉ፤ እዚ ውን ሸውዓተ ዓመታት ኣብ ቐዳማይ ቤት ትምህርቲ [ንክፍሊ 6 መዳለዊ] ክምኡውን ሸድሸተ ዓመታት ኣብ ካልኣይ ደረጃ ቤት ትምህርቲ [ካብ ክፍሊ 7 ክሳብ 12] ክጸንሑ ኣለዎም።

ኣብ ቪክቶሪያ ዝተፈላለዩ ቤት ትምህርቲታት ይርከቡ፡ ትምህርታዊ፣ ሓባራዊ ትምህርቲ፣ ሓይማኖታዊ፣ ናይ ግሊን መንግሥቲ ቤት ትምህርቲ ምኽድ ይኸክሉ።

ቤት ትምህርቲ ብብዓመቱ ኣብ ወርሒ ጥሪ/January መወዳኸታ ጀሚሩ መወዳኸታ ታህሳስ/December ይውዳኹ። ኣብ ሓይ ዓመት ኣርባኸተ ተርጫታት ክክብር ክኸከሉ ክሳብ ክልተ ሰሙናት ብተተርጫ ናይ ኦሪፍቲ ግዜ ኣለዎም። ካብ ታህሳስ/December ክሳብ ጥሪ/January ግዜ ነዊሕ ናይ ኦሪፍቲ ግዜ ኣሎ። ቤት ትምህርቲ ካብ ሰቲይ ክሳብ ዓርቢ ሰዓት 9.00am ክሳብ 3.30pm ዘሎ ግዜ ይጸንሑ እዩ።

## ስርዓተ ትምህርቲ

ተማሃሮ ንመጻኢ ግዜ ናይ ሥራሕ ኩነታ ምክንያት ክዳለው ሓፈሻዊ ዝኾነ ስርዓተ ትምህርቲ ብኡሎ ቤት ትምህርቲታት ይውሃቡ እዩ። ንተማሃሮ ግፍሕ ዝበለን ዝተፈላለዩ ናይ ሞያን ትምህርታዊ ደረጃ ዝሓቅፍ ኣብዚ ዝሰዕብ ቀንዲ ናይ መማሃሪ መስክታት ስልጠና ይውሃቡ።

- > ናይ ኪነ-ጥበብ
- > ናይ እንግሊዝኛ ክም ካልኣይ ቋንቋ ትምህርቲ
- > ናይ ሓለዎ ጥዕናን ኣካላዊ ምድልዳል
- > ካልኦት ቋንቋ ዘይእንግሊዝኛ ወፃኢ
- > ሂሳብ ትምህርቲ
- > ናይ ሳይንስ
- > ናይ ሰብዓዊን ማሕበራዊ ሳይንስ
- > ናይ ቴክኖሎጂ

ኩለን ኣብያተ ትምህርቲ ናይ ትምህርቲ ኣውራ መምርሒ የቐርቡ፤ ይኹን እምበር ብብመስክታት ዝተፈላለዩ ናይ ትምህርቲ ዓይነት ይውሃቡ። ተማሃሮ ንስራሕ ምድላው ብዝደልዩዎ መንገዲ ቤት ትምህርቲ ክዘገጅዉ ይኸክሉ እዮም። ኣብ ካልኣይ ደረጃ ቤት ትምህርቲ ናይ ሞያ መምህራን ተማሃሮ ብዝደልዩዎ ስራሕ ክመርጹ መምርሒ ይህቡ እዮም። ክምኡውን ናይ ተማሃሮ ደሕንነት መተሓባበሪ ንተማሃሮ ንምሕጋዝ ብዘዕባ ደሕንነት ጉዳይት ምኽሪ ብምሃብ ቤት ትምህርቲ ክደቅርጹ ይኸግዙ እዮም።

# የይ ቪክቶሪያ ትምህርት ምስክር ወረቀት

## Victorian Certificate of Education

[ሐጸር መግለጫ፡ አዚ ሓበሬታ ከቐየር ይኸክል። ቤት ትምህርታትን ግልጋሎት ዝህቡ ኣካላት ብዛዕባ VCE ኣዋናዊ መረጃታ ኣለዎም ከምኡ'ውን የይ ቪክቶሪያ ስርዓተ ትምህርቲን ገምገም ቦላ ስልጣን (VCAA) ዝብል ዌብ ሳይት <http://www.vcaa.vic.edu.au> ምጉብብይ።

### VCE እነታይ ማለት እዩ?

ብዛዕባ VCE ተማሃሮን መምህራን ከዘረቡ እንክሎ የይ ቪክቶሪያ ትምህርት ምስክር ወረቀት ማለትም እዩ። ተማሃሮ የይ መወጃታ ሳምት ካልኣይ ደረጃ ቤት ትምህርቲም ብጸብቆ ከምዝወድኡ የይ VCE የረገገፀ እዩ።

ምብዛሕትኡ ግዜ የይ VCE ትምህርቲ ከልተ ሳምት ይውድኡ ግና ነዊሕ ግዜ'ውን ከውድኡ ይኸክል። ሓደ ሓደ ESL ተማሃሮ የይ VCE ትምህርቲም ንሰለስተ ሳምታት ስለዘኖሩኦም እንግሊዝኛ ከአለትም ከማሓጹ ብዙሕ ግዜ ደረጃቡ እዮም። አዚ ንተማሃሮ ግቡኡ ንምኣኑ መምህራን ሓበሬታ ከህቡ ይኸክሉ እዮም።

### VCE ከመይ ይዳለው?

#### መጽናዕትታት

ምብዛሕትኡ ግዜ ተማሃሮ ኣብ ሳምት ሓሙስተ ወይካ ሸድሸተ የይ ትምህርቲ ሳይነት ብVCE ደረጃ ይወስዱ እዮም። እዞም የይ ትምህርቲ ሳይነት መጽናዕቲታት ይባሓል።

#### መመዘኒ ከፋላት

ምብዛሕትኡ የይ VCE መጽናዕትታት ኣርባዕተ መመዘኒ ከፋላት ኣለዎም። ሓደ ከፍሊ ብሴሚስተር [ፍርቂ ሳምት] ትምሃር። ብዙሕ ግዜ ከፍሊ 1ን 2 ኣብ 11 ከፍሊ ከም ሓደ ከፍሊ ተጌሩ ከትምሃር/ከውሰድ ይኸክል። ከፍሊ 3ን 4 ኣብ 12 ከፍሊ ከም ሓደ ከፍሊ ብብተራ ከትምሃር/ከውሰድ ኣለካ። ተማሃሮ ኩሉ የይ መጽናዕቲ ከፍልታት ብሓደ ግዜ ከም VCE ኮርሲ ምውጃኡ ኣገዳሲ ኣይኸውንን ግና ቅድሚ VCE ምርካቦም ኣብዘተመርጹ 16 ከፋላት መጽናዕቲ ውጽኢት "S" [ማለት ዘዕግብ] ከረኽቡ ከምዘለዎም እዩ።

#### ግድነታዊ መጽናዕቲን መመዘኒ ከፋላት

ተማሃሮ ኮርሲታት ከገብሩ እንክሎ ዝወሰድዎ መጽናዕቲን መመዘኒ ከፋላትን ከመርጹ እንክሎ ነብስወክፍ ኮርሲ ዘማልኡ ሓደ ሓደ ነጥብታት ኣለው። ተማሃሮ ነጥቢ ዘማልኡ እነታይ ሳይነት መጽናዕቲን ከፋላትን ከምዝመርጹ መምህራን መምርሒ ይህቡ እዮም።

ተማሃሮ መጽናዕቲ ከመርጹ እንክሎ ንቅድሚት ምስ ትምህርቲምን ስርሖም ኣብ ግምት ውሸጢ ከገብሩ ከምዘለዎም እዩ። ሓደ ተማሃራይ ንሰራሕ ዝጠቅም ትምህርቲ ወይካ የይ ስልጠና ኮርሲ ካብ 16 ከፋላት ከሳብ 8 ከወሰድ እንተደልዩ ምናልባት የይ VCE የይ ስራሕን ትምህርቲን ስልጠና (VET) ከፋላት ከኸውን ይኸክል።

#### VCE VET የይ ስራሕን ትምህርቲን ስልጠና

ተማሃሮ ብVCE ፕሮግራም ውሸጢ የይ ስራሕን ትምህርቲን ስልጠና VET ሞያ ትምህርቲ ከወስዱ ይኸክሉ። እዚ ኣሰራርግዚ VCE VET ይብሓል እዩ።

ቤት ትምህርቲ፣ የይ ስልጠና ተቋማትን ፋብሪካታት ብሓባር ምእኛታን ከሠርሑ የይ VCE VET ፕሮግራም ብምሕጋዝ ተማሃሮ ንስራሕን ንዝበለፀ ስልጠና ክዳለው ይገብሮም። ሙብዛሕትኡ ካልኣይ ደረጃ ቤት ትምህርቲ የይ VET ኮርስታት ብምሃብ ን VCE ዘድልይ ነጥብታት ብፅቡቅ ከማለኡን እዞም ኮርስታት ብሃገራዊ ተቆባልነት ክረኽቡ ይሕገዙ። ካብ 40 ንላዕሊ የይ VET ኢንዱስትሪ ሙከራታት ምስ VCE ሙጽናኦት ብሓባር ክርከብ እንከሎ ሙብዛሕትኡ ኩልግዝ ይርከብ እዩ።

የይ VCE VET ከፋላት ብናይ ከፋላት 1 ከሳብ 4 የይ VCE ኣወቃቅራ ይርከቡ። የይ VCE VET ፕሮግራም ብግቡኡ ንዝወድኡ ተማሃሮ ብሃገራዊ የይስልጠና ኦሲቲቫ/National Training Framework ተቆባልነት ዘለዎ ሞያ ክረኽቡ ይኽእሉ። ከምኡውን ተማሃራይ ብናይ ከፋል 3 ከሳብ 4 ደረጃ እንተወሲዱ ሙብዛሕትኡ የይ VCE VET ትምህርቲ ሳይታት ነቲ ተማሃራይ ውጽኢት ኣስተዋፅኦ ይገብር እዩ። እዚ ነጥቢ ውጽኢት ንናይ ሃገራዊ ሳልሳይ ሙከተዊ ደረጃ/Equivalent National Tertiary Entrance Rank (ENTER) ኣስተዋፅኦ ይገብር እዩ።

የይ VCE VET ፕሮግራማት ን 2 ወይካን 3 ደረጃ ምስክር ወረቐት ይኸውን። ተማሃሮ ብናይ VCE ዘለዎም የይ VET ሞያ ብፅቡቅ እንተወደኡም [ኣብ 2 ወይካን 3 ደረጃ ምስክር ወረቐት] ብቐጥታ ኣብ TAFE ንላዕላዊ ኮርሲ ደረጃ ንምስክር ወረቐት 4 ክኹዱ ይኽእሉ። ከምኡውን ተማሃሮ ብተርጎሙ ሰዓተም ብናይ VCE ፕሮግራም የይ ኣፕሪንትሺብ/ስራሕን ትምህርቲን ምውሳድ ይኻል።

ንዝበለፀ ሓበሬታ ንVCE ሙተሓባብጊን ኣዛርቡ ከምኡውን ብከባቢኩም ዝርከብ ካልኣይ ደረጃ ቤት ትምህርቲ የይ ስራሕ ሙምህር ኣዛርቡ።

### **እንግሊዝኛ ከም ካልኣይ ቋንቋ/ESL**

የይ እንግሊዝኛ ከም ካልኣይ ቋንቋ/ESL ተማሃሮ እንግሊዝኛ/ESL ከም ግድታዊ ሙጽናዕቲ ገራም ይወስድዎ። ኣብዚ ዝስዕቡ ክልተ ነገራት እንተተማሊኡ ሓደ ተማሃራይ የይ ESL እንግሊዝኛ ክወስድ ይኽእል፡

- ቅድሚ ሰለት 1 ጥሪ የይ ከፍሊ 3 ን 4 ዝውሰደሉ ሳምት የይ ኣውስተራሊያ ሙንበሪ ፍቓድ ዝረኽቡ/ዝረኽቡትኡ ካብ 7 ሳምት ንላኪኪ ክኸውን የብሉኹ።
- ብጠቅላላ 7 ሳምት ዘይኸውን ግዜ ኦቲ ተማሃራይ ኣብ ከፍሊ 3ን 4 ዝውሰደሉ እንግሊዝኛ ነቲ ሙምሃሪ ቋንቋ እንተዘይኾይኑ።

ብፍሉይ ኩነታት ኦቲ ተማሃራይ እዞም ክልተ ነገራት ዘየማልኡ እንተኾይኑ እድል ክውሃቦ ይኽእል ይኸውን። ንዝበለፀ ሓበሬታ ንቤት ትምህርቲ ኣዛርቡ። ንዝበለፀ ሙረዳኡ ንVCAA ብስልኪ 9651 4300 ወይካን ብቁብ ሳይት <http://www.vcaa.vic.edu.au> ምርኣይ።

### **VCE ከመይ ይግምገም?**

ንVCE ንምግምጋም ክልተ ከፍሊታት ኣለዎ፡ ብቤት ትምህርቲ ዝግበርን ካብ ወፃኢ ብዝግበር ፈተና። ኣብ ሳምት ሙወዳኡት ብፈተና ዝግምገሙ ተማሃሮ ኣብ VCE ሙጽናዕቲ ፍሉይ ኮይኑ ይረኽቡዎ። ሥራሕ ኣብ ሙሉኡ ሳምት ውሽጢ ይግምገም ከምኡውን ተማሃሮ ዝተፈላለዩ ሥራሕቲ ከምኡውን የይ ወፃኢ ፈተናታት ከማልኡ ይግባኡ። እዚ ማለት ኣብ ቤት ትምህርቲ ሳምታት ኩሉ ተማሃሮ ቀፃላይ ዝኾነ ከሠርሑ ብደንቢ ክዳለው ከምዘለዎም እዩ።

የይ ከፍሊ 3ን 4 ሙጽናዕቲ ዝገብሩ ተማሃሮ የይ ወፃኢ ፈተናታት ከምኡውን የይ ኮርሲ ስራሕ ከማልኡ ኣለዎም። ኣብ ወፃኢ ፈተናታት ዝግበር ስራሕ ካብ A+ ክሳብ E ነጥቢ ይውሃቦ እዩ። ሙብዛሕትኡ ፈተናታት ኣብ ሙወዳኡት ሳምት ክውሃብ እንከሎ ሓደ ሓደ ሙጽናዕቲ ኣብ ፍርቂ ሳምትን ሙወዳኡት ሳምት ፈተና ይግበረሎም።

# **የይ ሃገራዊ ሳልሳይ መደብ መመዘኒ (ENTER) ነጥቢ ዝትከኡ (Equivalent National Tertiary Entrance Rating)**

ኩሉ VCE ገምጋም ከውዳኡ ኣንክሎ የይ ነብስ ወከፍ ተማሃራይ የይ ENTER ነጥቢ ውጽኢት ጸብጻብ ይግበር። ኣብ ሳልሳይ ትካላት ቦታ ገምሃብ ኣዚ ነጥቢ ኣብ ስራሕ ይውክል።

የብ ትምህርቲ ዝምለሱ ተማሃሮ [ግበይቲ ተማሃሮ] የብ ትምህርቲ ዝምለሱ ተማሃሮ ብዕለት 1 ጥሪ ብተመሳሳሊ ግምት ዕድሜኦም ብውሕድ 18 ግምት የይ VCE ትምህርቲ ከውድኡ ይጸብይ እዩ። ከምኡ-ውን ካብ ሙሉ-ኡ ማዓልቲ ካልኣይ ደረጃ ትምህርቲ ብውሕድ ንሓይ ግምት ዘብኩ ክኹ ኣለዎም። ተማሃሮ ዝውሓዱ የይ VCE መጽናዕቲ ክገብሩ ይኽእሉ።

VCE ክኣለት ከተማልኡ ብውሕድ ኣብዚ ዝስዕብ ከማላኡ ኣለዎ:

- > ክልተ ክፍሊታት ኣንግሊዝኛ
- > ሰለስተ ተኸታታላይ ክፍሊ 3ን 4 ብጀካ ኣንግሊዝኛ መጽናዕቲ፣ ካብዚ ውሽጢ ክልቲኡ VCE VET ብተኸታታላይ ክኸውን ይኽእል

ሓይ ሓይ ግበይቲ ተማሃሮ የይቅድሚት የይ መጽናዕቲ ኣድሎም ከማልኹ ተወሳኪ ክፍሊታት ከምሃሩ ይመርጹ እዮም።

የይ ግበይቲ VCE ብዙሕ ግዜ ኣብ TAFE ኮሌጅ፣ ካልኣይ ደረጃ ኮሌጅ ወይካ ሰብይ ረሕቆት ትምህርቲ ተገራ ይውሰድ እዩ።

## **ኣብ ካልኡ ዓዲ የይ ካልኣይ ደረጃ ቤት ትምህርቲ ወዲኡኻ?**

ሓይ ሓይ ተማሃሮ ኣብ ካልኡ ዓዲ የይ 12 ክፍሊ ወይካ ላዕላዊ ደረጃ መጽናዕቲ ዝወድኡ እዮም። እዞም ተማሃሮ ኣብ ካልኡ ቦታ ተመሳሳሊ መጽናዕቲ ከምዘፈጸሙ ተቐባልነት ገምርካብ ኣብ VCAA ከምልክቱ ይኽእሉ እዮም።

VCE ከትምሃር ክሬዲት/ነጥቢ ከትሓዘልካን ተመሳሳሊ ማስረጃ ካብ ተማሃሮ ምዝገባን ውፅኢት ክፍሊ (Students Records and Results Unit) ገምርካብ ዝበለፀ ሓበሬታ ብስልኪ [03] 9651 4402 ንVCAA ምዝራብ። ተማሃሮ ንተመሳሳሊ ማስረጃ ፅሁፍ ገምርካብ ዝኣምኑሉ ኣንተኮይኖም ንቤት ትምህርቲ ክሓተሎም ምስታት።

## **ምስ VCE ትምህርቲኻ የይ ዩኒቨርሲቲ ኣይነት ትምህርቲ ምውሳድ**

ዝተመርጹ ተማሃሮ ኣብ ቅዳማይ ግምት ዩኒቨርሲቲ ትምህርቲ ሰብይ ተወሳኪ መጽናዕቲ ፕሮግራም የይ VCE ትምህርቲ ክኸታተሉ ይኽእሉ። ሰብይ VCE ተወሳኪ መጽናዕቲ ብምውሳድ ንቅዳማይ ግምት ዩኒቨርሲቲ ትምህርቲ ደረጃ የማሕሻ እዩ ከምኡ-ውን ኣብ ሸውዓተ ዩኒቨርሲቲታት ዝተፈላለዩ የይ ትምህርቲ ኣይነት ይርከብ እዩ። እዞም የይ ዩኒቨርሲቲ ትምህርቲ ኣይነት ኣብ ልዕሊ ሙሉ-ኡ ግዜ VCE ፕሮግራም ከውሰድ ኣንክሎ ብቑዕ ውሕድ ዝኹ ንፋኡ ተማሃሮ ባቲ ቤት ትምህርቲ ድጋፍ ይኸውን።

ዝበለጸ ሓበሬታ ከምይ ገርካ ትረኽብ?

VCAA ብብግምቱ የይ VCE መምርሒ ጽሑፍ ብዌብ ሳይት 10 ክፍሊ ተማሃሮ

<http://www.vcaa.vic.edu.au/guide02/index.htm> ይውሃብ እዩ። ብዛዕባ VCE ቅዳማይ ግምት ለውጢታት መብዛኡኡ መረጃኡ በዚ መምርሒ ዘካትት ይኸውን። ንዝበለፀ መረጃኡ የይ መረጃኡ ኃላፊ ብስልኪ 9651 4544 ወይካ 9651 4328 [ኣብ ሜልበርን ኮይኑ ዝድውል] ወይካ 1800 134 197 [ኣብ ሃገራብ ኮይኑ ንዝድውል] ምድቀል።

ኣብዚ ላዕሊ ዘሎ መረጃኡ ካብ ESL ዌብ ሳይት የይ ትምህርቲን ስልጠና መምርሒ ዝተወሰደን ኣብ

<http://www.sofweb.vic.edu.au/lem/esl/index.htm> ይርከቡ። ንዝርዝር መረጃኡ ብ14 ቋንቋታት ዝተተርጎመ የይ VCE ዌብ ሳይት ምርኣይ።

# የይ ቪክቶሪያ ተግባራዊ ትምህርት ወረቀት ምስክር

Victorian Certificate of Applied Learning (VCAL)

[ብናይ ቪክቶሪያ ስርዓተ ትምህርቲን ገምጋም በዓል ስልጣን ፍቃድ ዝወፀ ፅሁፍ፣ ቪክቶሪያ]

## VCAL እንታይ ማለት እዩ?

የይ ቪክቶሪያ ምስክር ወረቀት ተግባራዊ ምህር (VCAL) ማለት ሓዳሽ ላዕላዊ ካልኣይ ደረጃ ቤት ትምህርት ምስክር ወረቀት ከኸውን እንከሎ ብናይ ተግባር ምህር ዝተሓሰዘ እዩ። 'ተግባራዊ ምህር' ማለት ተማሃር ንዝበለፀ ትምህርቲ፣ ስልጠና ወይካካ ስራሕ ከዳለውሉ ከአለትም ከምኡብሎ ዝሕግዞም ጭቡጥ ኮርሲ እዩ።

የይ ቪክቶሪያ ምስክር ወረቀት ተግባራዊ ምህር (VCAL) ስለስተ ደረጃታት ኣለዎ- መሰረታዊ፣ ማእከላይ/አዋገጉን ላዕላዊ ፍልጠት እዮም። ላዕላዊ ዝኣበዩ ደረጃ ይኸውን። ተማሃር ድሌትምን ከአለትም ኣብዘማለክ ደረጃ ይጅምሩ እዮም። ንኣብነት ሓደ ተማሃራይ ኣብ ማእከላይ ደረጃ ጀማሩ እዮ ብፅቡቅ እንተወደኡ ናብ ላዕላዊ ፍልጠት ደረጃ ኣብ 12 ክፍሊ ከሓልፍ ይኸክል እዩ። መብዛኡትኡ ሓደ ደረጃ ፍልጠት ንምውዳክ የይ ሓደ ዓመት ፕሮግራም ከወስድ ይኸክል።

## VCAL መን እዩ ዝወስድ?

ኣብ ክፍሊ 11ን 12 ዝለው ተማሃር እዮ ንልምዲ ዝኸውን ኮርሲ ብምውሳድ ድሌትም ከማለክ ዝደልዩ የይ VCAL ተዳልዩ ኣሎ። ከምኡውን ንካልኦት ተማሃር ንኣብነት ኣብ TAFE ተቋማት ንዘጽገኡ ተማሃር።

## ንመእተዊ ዘድልይ ነገራት

ንመእተዊ ዘድልይ ነገራት ኣይሕልውን እዩ። ተማሃር ኣብዝጥእዮም ምህር ደረጃ ኣብ VCAL ክኣትዉ ይኸክሉ እዮም። ንሓደ ተማሃራይ ኣይኮ ደረጃ ዝበለፀ ከምዝጥዕዎ ንምውሳኑ መምህራንን የይስራሕ መማክርቲ ይሕግዙ እዮም።

## VCAL ንምውዳክ ከንደይ ግዜ ይወስድ?

ተማሃር ኣብዝገብርዎ የይ ሙሉኡ ማዓልቲ ምህር ፕሮግራም ብፅቡቅ ከውድኡ እንከሎ የይ VCAL ምስክር ወረቀት ይረኽቡ እዮም። ንኣብነት VCAL የይ ማእከላይ ደረጃ ኣብ 11 ክፍሊ ብምውዳክ ብናይ VCAL ላዕላዊ ደረጃ ኣብ12 ክፍሊ ምቅፃል እዩ።

## VCAL ኣበይ ቦታ እዩ ዝወስድ?

VCAL ኣብ ቪክቶሪያ ብዙሕ ካልኣይ ደረጃ ቤት ትምህታትን TAFE ተቋማት የይ VCAL ይህቡ እዮም። ተማሃር ብካቢቶም ዝርከቡ ካልኣይ ደረጃ ቤት ትምህታትን TAFE ተቋማት የይ VCAL ትምህርቲ ምሃቦም ምሕታት ኣለዎም። ተማሃር ኣብ ካልኣይ ደረጃ ቤት ትምህትን TAFE ከምዝገቡ ኣለዎም ግዢ የይ ትርፌ ሰዓት የይ VCAL ትምህርቲ ኣብ ዓበይቲ ማሕበረሰብ ትምህርቲ/Adult Community Education ድርጅታትን ካልኦት ማሕበረሰብ ዝተመሥረቱ ድርጅታትን ሥራሕ ቆፀርቲ ብምኻድ ከማሃሩ ይኸክሉ።

**እንታይ ዓይነት ትምህርታት ብናይ VCAL ይውሰድ?**

ተማህሮ ንዝወስድዎ CL መደብ ምስ መምህራን/መማኸርቲ ኮይኖም ናይ ትምህርቲ ክፍሊታትን ብምምራጽ ናይ ምህር ፕሮግራም ከማኡብል ይኸክል።

**መስመር 1- ናይ ምንባብን ምፅሃፍ ከምኡ'ውን ቁፅሪ ትምህርቲ**

VCAL ምህር ፕሮግራም ናይ ምንባብን ምፅሃፍ ከምኡ'ውን ቁፅሪ ትምህርቲ ከጠቓልል ኣለዎ። ንኣብነት እዚ ካብ ሓፈሻዊ ትምህርቲ ንዓባይቲ ምስክር ወረቀት ናይ ምንባብን ምፅሃፍ ከምኡ'ውን ቁፅሪ ትምህርቲ ክፍሊታት ወይካካ ናይ VCE ሂሳብን እንግሊዝኛ ክፍሊታት ከምኡ'ውን እንግሊዝኛ ከም ካልኣይ ቋንቋ English as a Second Language (ESL) ክፍሊታት ከጠቓልል ይኸውን።

**መስመር 2- ብፍላይ ንኢንዱስትሪ ዝኸውን ክክለታት**

VCAL ምህር ፕሮግራም ብፍላይ ንኢንዱስትሪ ዝኸውን ክፍልታት ካብ ናይ ቪክተሪያ ትምህርቲን ስልጠና (VET) ፕሮግራም ወይካካ VCE VET ከጠቓልል ኣለዎ።

**መስመር 3- ምስ ስራሕ ዝጠቓሙ ክክለታት**

VCAL ምህር ፕሮግራም ናይ ትርፌ ሰዓት ስራሕ፣ ሓዳሽ ኣፕሪንቲቪብስ፣ ናይ ስራሕ ልምዲን ስራሕ ምሽፋን ከምኡ'ውን ናብ ስራሕ ከትዳሎ ከም ኣብ ስራሕ ሓለዋ ጥዕናን ደሕነት ወይካካ ንስራሕ ቃስ ሕቶ ምግባር ትምህርቲ ክፍልታት ከጠቓልል ይኸክል።

**መስመር 4- ናይ ነብስ ወክፍ ክክለት ምዕባል**

VCAL ምህር ፕሮግራም ብከባቢን ብማሕበረሰብ ዝተመሰረተ ፕሮጀክታት፣ ናይ ዘይኸረለሉ ስራሕን ንባሕልካ ድፍረት ንምርካብ ምንቅስቃስን፣ ብጉጅስ ኮይንካ ምስራሕን ካልኦት ንሕይወትን ንስራሕ ዝጠቓም ክክለት ምርካብ ከጠቓልል ይኸውን።

**VCAL ከመይ ይግምገም?**

ተማህሮ ኣብ VCAL ፕሮግራም ዝወስድዎ ናይ ንሓዳራሓዳራ ክፍሊ ምህር ፅቡቅ/ዝዕገብ ውፅኢት ክረኽቡ ኣለዎም። ተማህሮ ናይ ደረጃ መደባት ኣየድልዮምን እዩ። ተማህሮ ኣብ ላዕላዊ ደረጃ እንተወዳኦም ብናይ VCE ክፍሊታት 3ን 4 ከምዝገቡ ይኸክል ከምኡ'ውን ዝም ትምህርቲ ዓይነታት ናይ ደረጃ መደባትን ነጥብታት ንምርካብ ምምራጽ።

ተማህሮ ንVCE ወይካካ VCE VET ክፍሊታት ዘድልይ ነገራት እንተማለኦም ናይ ውፅኢት መግለጺ ወረቀት ደረኽቡ እዮም። ተማህሮ ናይ VET ወይካካ ካልኦ ናይ ትምህርቲ ክፍሊታት ከማልኡ እንከሎ ንምርካብም ዝገልፅ ብጽሁፍ ይውሃቦም እዩ። እዞም ጽሁፋት ብናይ VCAL ፕሮግራም ፅቡቅ ውፅኢት ዝረኽቡሎም ዝርዝር ኩነታት ይገልፅ እዩ።

**VCAL ብምውሳድ እንታይ ነጥብታት/ማህርግ ይውሃቦ?**

ተማህሮ ናይ VET ምስክር ወረቀት እንተጀመሩም ዝወስድዎ መጽናዕት ከም VCAL ነጥቢ ክቁጸር ይኸክል እዩ። ተማህሮ ናይ VCAL ምህር ፕሮግራም ንምትላምን ክንደየናይ እቲ ምስክር ወረቀት ከምተሰርሖ ንምፍላጥ ናይ መምህራንን መማኸርቲ ሓገዝ የድልይ እዩ።

ተማህሮ ናይ VCE ትምህርቲ ዓይነት እንተወሰዱም እዚ'ውን ከም VCAL ነጥቢ ክቁጸር ይኸክል እዩ። ሓደ ተማህራይ 'S' [ዝዕገብ] ውፅኢት ብናይ VCE ክፍሊታት ከምጽእ ኣለዎ።

**ናብ VCE ምምላሽ**

ሓይ ተማሃራይ ሓሳቡ እንተቀይሩ ናብ VCE ከቅይር ይኸክል እዩ። ዝኾነ ናይ VCE ከፍሊታት ብፅቡቅ እንተወደኡ ከም VCAL ነጥቢ ተቆጻሩ ን VCE ከትሓዝ ይኸክል። ከምኡውን ናይ VCE ውፅኢት ምዝገብ ከምሓላፍ ይኸክል እዩ። ካልኦት ከም VCAL ከፍሊ ከውዳኡ እንከሎ ከምኡውን ናብ VCE ከምነጥቢ ከትሓዝ ይኸክል- ምስ ምምህር ወይካ ናይ ስራሕ ምማኸርቲ ምይይጥ ምግባር።

**ብትረሬ ሰዓት ምስራሕ ትኸክል ከምኡውን/ወይካ እንዳሰራሕኻ ብናይ VCAL ትምህርቲ ንምውሳድ ምምዝጋብ ትኸክል'ዩ?**

ተማሃር ኣብ VCAL ትምህርቲ ተምዝጊቦም እንተሓለው ናይ ትረሬ ሰዓት ከሰርሑ እንከሎ ተቆጻይትን ነጥቢ ከረኸቡ ይኸክሉ እዮም።

- ናይ ትረሬ ሰዓት ኣፕረንቲሽን ወይካ ትሬኒሽን
- ናይ ትረሬ ሰዓት ስራሕ
- ኣብ ስራሕ ምደባን
- ናይ ስራሕ ልምዲ

**ድሕሪ VCAL ምውዳኡ እንታይ ትረኽብ?**

ሓይ ተማሃራይ ብናይ ምህር ምደደቦ፣ ማእከላይ ወይካ ላዕላዎይ ደረጃ ብፅቡቅ ከውድኡ እንከሎ ብናይ ምደደቦ፣ ማእከላይ ወይካ ላዕላዎይ VCAL ትምህርቲ ምስከር ወረቐት ይረኽብ እዩ። ከምኡውን ተማሃር ዝርዝር ናይ VCE VCE VET ከምኡውን ናይ VCAL ከፍሊታት ዝገልፅ ናይ ጽሑፍ ውፅኢት ከምኡውን ኣብ VET ወይካ ዝበለፀ ኮርስ ዝተሳተፍካሉ ምግልጺ ብፅሁፍ ይረኽቡ እዮም።

ሓይ ተማሃራይ ናብ ዩኒቨርሲቲ ከኣትው እንተደልዩ ናይ ENTER ነጥቢ ብናይ VCE ምህር ነጥብታት ከህሱብ ኣለዎ። ተማሃር ናብ TAFE ምስከር ወረቐት ኮርሴታት፣ ናይ ኣፕረንቲሽንን ትሬኒሽን ከምኡውን ካልኦት ዝሓሹ ትምህርትን ስልጠና ንምክታው ብናይ VCAL ምህር ይዳለው እዩ።

ሓይ ተማሃራይ ናይ VCAL ምህር እንተወደኡ እሞ ዝሓሸ ትምህርቲ ንምርካብ ንቤት ትምህርቲ ሓበሬታ ምሕታት ኣለዎም።

**ድሕሪ VCAL ምውዳኡ ነበይ ከትኸይድ ትደልይ?**

ሓይ ተማሃራይ VCAL ብምውሳድ ኣብ ሥራሕ ዓለም ዘሎ ጠቓሚ ልምዲን ሞያ ብምርካብ ናይቲ ተማሃራይ ናብ ስራሕ፣ እንዳሰራሕኻ ምህርን ዝበለፀ ትምህርቲን ወይካ ስልጣና ከም VET ስልጠና ኣካደዳ ከምዕብል ይሓግዝ እዩ።

ሓይ ተማሃራይ ናይ ምንባብን ምፅሓፍን ከምኡውን ናይ ቁፅሪ ትምህርቲ፣ ምስራሕ ዝጠቅም ከኣለት ብፍላይ ንኢንዱስትሪ ከኣለት ከተምዕብል ናይ VCAL ይሓግዝ ከምኡውን ንባሕልካን ንስራሕ ዝኸውን ከኣለት/ፍልጠት ከተብረካ ይሓግዝ እዩ።

**ዝበለጸ ሓበሬታ ከመይ ከትረኽብ ትኸክል?**

ብከባቢ ዘሎ ቤት ትምህርቲ ወይካ TAFE ትካል ኣዛርብ ወይካ ናይ ቪክቶሪያ ሞያ ባዓልስልጣን/Victorian Qualifications Authority ዌብ ላይት፡ [www.vqa.vic.gov.au](http://www.vqa.vic.gov.au) ምጎብኘት።

# AMEP የይ እንግሊዝኛ ቋንቋ ክፍል ትምህርት

## AMEP English Language Classes

ዕድሜያዎ ካብ 18 ዓመት ንላዕሊ ወይካካ ኣሞኒን 16ን 18 ኣሞ ናይ ቁንቋ ቤት ትምህርት ዘይመረጹ ሓዲሽ ንዘመጹ መንኻሰያት ብቐዳማይ ብናይ ዓበይቲ ማይግራንት እንግሊዝኛ ፕሮግራም/Adult Migrant English Program (AMEP) ዝርከብ እንግሊዝኛ ክፍሊ ከምልክቱ ኣለዎም።

ሓዲሽ ዝኣተው ማይግራንት ኣሞ ናይ እንግሊዝኛ ቋንቋ ክፍሊታት ዘድልዮም ናይ 510 ሰዓታት ናይ እንግሊዝኛ ትምህርት ይፍቀደሎም ወይካካ ከሓብ ንስራሕ ዝኸውን ናይ እንግሊዝኛ ክክለት ዝረኽቡ ይምህር እዩ። ኣብ ቐረባ ዝርከብ ናይ ዓበይቲ ማይግራንት እንግሊዝኛ ፕሮግራም/AMEP ማእከል ዘለዎም ግቡእ ናይ ክፍሊ ደረጃ ምኽፍ ይውህቡ እዮም። እዞም ናይ ትምህርት ክፍልታት ብናይ ኢሚግሬሽን ጉዳይ መምርሒ Department of Immigration and Multicultural and Indigenous Affairs (DIMIA) ናይ ገዝብ ሓገዝ የካይድ።

### ብናይ AMEP መን እዩ ከምህር?

ኣብዚ ዝስዕብ ኩነታት ዘመልኣ ኣመልካቲ ብናይ AMEP ከሳተፍ ይኸክል፡

- ኣድሚኦም 18 ዓመት ወይካካ ንላዕሊ ዝኾኑ
- ኣሞኒን 16ን 18 ዓመት ዝኾኑን ኣብ ቤት ትምህርት ናይ እንግሊዝኛ ክፍሊታት ክኸታተሉ ዘይኸክሉ
- ማይግራንት ዝኾኑ ኣሞ ኣውስትራሊያ ዝኣተው ድሕሪ ዕለት 1 ሓምለ 1991 ወይካካ
- ናይ መንበሪ ፍቓድ ከሓብ ዕለት 1 ሓምለ 1991 ዝረኽቡ [እንተዘይኾይዱ ድማ ማይግራንት ወይካካ ቆሚ መንበሪ ፍቓድ- ግዚያዊ ቪዛ ዘለዎም]
- ናይ 510 ሰዓት ዘይወድኡ
- ንስራሕ ዝኸውን ናይ እንግሊዝኛ ክክለት ዘይብሎም

### AMEP ከትምህር ትኸክለሉ መንገድታት፡

- ብቐተሪ፡ ምሽት ወይካካ ቐዳምን ሰንበትን ብምኻድ
- ብሙሉእ ማዓልቲ ወይካካ ትርሬ ሰዓት
- ብጀማር፡ ማእኸላይ ደረጃ ክፍሊታት ወይካካ
- ብመንኻሰይ ክፍሊታት።

### ናይ AMEP ተሳተፍቲ ክረኽቡዎ ዝኸክሉ፡

- ኣብ ክፍሊ እንዳሓለኻ ናይ ናፃ ሕፃውንቲ ምክንያን
- ናይ ኮምፒተር ስልጠና
- ናይ ስራሕ መማኸርቲ ብናፃ
- ናይ ስራሕ ልምዲ
- ናይ ሰፈራ ሓበሬታ
- ናይ መዘናግዒ እንቅስቃሴን ሽርሻር ንመንኻሰያት።

**ዝባለጸ ነይ እንግሊዝኛ ክፍልታትን መክተዊ መንገድታትን**

ድሕሪ ኣብ AMEP ነይ 460 ሰዓታት ምውዳኡ ወይካካ ንስራሕ ዝኸውን እንግሊዝኛ ክትረኽብ ኣኻ ኣብ AMES ወይድማ ኣብ TAFE ኮሌጃት ንዝሓሸ እንግሊዝኛ ትምህርቲ ምስታፍ ይኸኣል። ንሓደ ሓደ እንግሊዝኛ ክፍሊታት ብክይ ሴንተር ሊንክ ምምዝጋብ የድልይ እዩ።

**ዝባለጸ ሓበሬታ ከመይ ክትረኽብ ትኽክል?**

ኣብ AMES has teaching centres in Ascot Vale, Ballarat, Benalla, Bendigo, Box Hill, Broadmeadows, Bundoora, Chadstone, Cobram, Coburg, Collingwood, Dandenong, City/Flagstaff, Footscray, Frankston, Geelong, Hawthorn, Hoppers Crossing, Kyabram, Lalor, Maryborough, Mildura, Mt Waverley, Newborough, Noble Park, Oakleigh, Preston, St Albans, Sale, Shepparton, Springvale, Wangaratta, Warragul, Werribee ከምኡ'ውን Wodonga ነይ AMES መምህራ ማእከላት ኣለዎ።

ስልክ፡ 9926 4717 ወይካካ ኣብ ዌብ ላይት፡ [www.ames.net.au](http://www.ames.net.au) ምርኣይ።

ነይ TAFE ኮሌጃት ሓበሬታ ኣብ TAFE ኮርስ መሰመር 131823 ወይካካ ብዌብ ላይት፡

[www.ette.vic.edu.au](http://www.ette.vic.edu.au) ይርከቡ።

**ቋንቋ፣ ነይ ምንባብን ምፅሓፍ ከምኡ'ውን ነይ ቁፅሪ ፕሮግራም**

Language, Literacy and Numeracy Programme (LLNP)

ብኩመንዌልዝ መምርሒ ነይ ትምህርቲ፣ ላይንስ ስልጠና ውሃብቲ ብክይ ቋንቋ፣ ምፅሓፍን ምንባብ ከምኡ'ውን ነይ ቁፅሪ ትምህርቲ ፕሮግራም (LLNP) ነብ ኣውስትራሊያ ንዝመጹ መንክሰያት እሞ ኣብ AMEP ስልጠና ወዲኦም ተወሳኺ ሓገዝ ንዘድልዮም ሰባት ብክሳ ነይ ቋንቋ ስልጠና ይህብ እዩ።

ኦፊ ስልጠና ብቁፅሪ ውሑድ ዝኾነ ፓቲንት ኣብ 16 ክሳብ 20 ሰዓታት ብሰሙን ከም ተማሃር ድሌት ዝውሰን ንሓደ ሳመት ዝኸውን ይውሃብ እዩ።

ሴንተር ሊንክ ነይ LLNP ፕሮግራም ክሳተፍ ዝኽክል ገምጋም ብምግባር ዝኾነ ሰብ ክሳተፍ ዝደልይ ኣብ ሴንተር ሊንክ ብክይ ስራሕ ከምዝደልይ ከምዝገብ ኣለዎ።

መሰረታዊ ነይ እንግሊዝኛ ቋንቋ ስልጠና በዚ ዝስዕብ ይቐርብ፡

- ዕድሚኦም ኣብ 15 ክሳብ 20 ሳመት ዘለዎም ስራሕ ደለይቲ፣ ሕታት ሓገዝ ክረኽቡ ወይካካ ክይረኽቡ ይኸክሉ
- ዕድሚኦም ኣብ 20 ሳመት ላዕሊ ዝኾነ እሞ ነይ መንክሰይ ዝውሃብ ኣበል፣ ነይ ስራሕ መድለይ ኣበል ወይካካ ንወላዲ ዝውሃብ ክፍሊት ዝረኽቡ።

ኣብዚ ላዕሊ ዘሎ ኣበል ይረኽቡ ስራሕ ደለይቲ እሞ ግዚያዊ ወይድማ መጻኻሒ ቪዛ Subclasses 309, 310, 445,450, 820, 826, 850, 437, 781, 783 ከምኡ'ውን 784 ዘለዎም ነይ መሰረታዊ እንግሊዝኛ ቋንቋ ስልጠና ክረኽቡ ይኸክሉ እዮም። ኣብ ሶሻል ሰኩሪቲ ነይ ክልተ ሳመት መፅኻሒ ግዝ ኣበል ይረኽቡ ማይግራንትስ 'ኡውን ይምልከቱም እዩ።

ላዕላዊ እንግሊዝኛ ቋንቋ ስልጠና ዝውሃብ፡

- ዜግነት፣ ቋሚ ነባራይ ወይካካ ግዚያዊ መሰጋገሪ ቪዛ Subclasses 309, 310, 445,450, 820, 826, 850, 437,781, 783 ከምኡ'ውን 784 ዘለዎም ስራሕ ደለይቲ። ስልጠና ንምርካብ ነይ ኦቶት ሓገዝ ምርካብ ኣየድልዮምን።

ስልጠና ዝህቡ ኣካላት ብክይ ሴንተር ሊንክ ውሽጢ ስለዝርከቡ ንምጉግዝ ኣብ ቐረብ ብዘሎ ኣመልካቲ ግልጋሎት ክረኽቡ ይኸክሉ እሞ ብክይ ሴንተር ሊንክ ቐፀር ተዳልዩ ውሳኔ ይውሃብ እዩ። ሞያ ዘለዎ ኣብ መሰረታዊ ወይካካ ላዕላዊ እንግሊዝኛ ስልጠና ከምደብ ከምዘለዎ ገምጋም ብዝህብ ሰብ ውሳኔ ይውሃብ እዩ።

ስልጠና ውሃብቲ ካብ TAFE ኮሌጃት ክሳብ ናይ ማሕበረሰብ ደረጃይ ክምኡ'ውን ፍቓድ ዘለዎም ናይ ብሕቲ መሰልጠኒ ድርጅታት የጠቓልል እዩ።

ኣብ ሃገረሰብ ዝኩብሩ ተማሃሮ ወይካኣ ናይ ትምህርቲ ክፍሊታት ክረኽቡ ዘይኽእሉ ብናይ ርሕቀት ምህር ፕሮግራም ክረኽቡ ይኽእሉ። እዚ'ውን ብናይ ሴንተርሊኽ ክዳለው ይኽእል።

ንዝበለፀ ሓበሬታን ቦቲ ፕሮግራም ምክንያት ክትልካኽ ናይ ክባቢ ሴንተርሊኽ ምርኣይ። ክምኡ'ውን ብዛዕባ ኣቲ ፕሮግራም ብኣንተርኔት <http://www.llnp.dest.gov.au> ምርኣይ።

# ናይ ሞያን ቆጣሊይ ትምህርቲ

## Technical and Further Education (TAFE)

TAFE ናይ ትምህርቲ ትካል ከኸውን እንክሎ ግፍሕ ዝበለን ዝተረጎሞ ናይ ሞያን ትምህርቲ ደረጃ ዝሓቀፍ ትምህርቲን ስልጠና ዝውሃቡ እዮ። ሙብዘሕትኡ ብናይ TAFE ትካላት ተገሩ ይውሃብ እዮ። ናይ ዓበይቲ ማሕበረሰብ ትምህርቲ ኣሰራርሓ ከምኡ'ውን ናይ ብሕቲ ውሃብቲ'ኸውን ፕሮግራም የዳልው እዮም።

ትምህርቲ ዝውሃቡ ጨነራራት፡

- > ናይ ሕርሻ፣ እንስሳ ትምህርቲን ተፈጥሮ ሃብቲ
- > ናይ ሕገጽን ፕላን ንድፊ
- > ናይ ኪቲ-ጥበብ፣ ኢደ ጥበብ፣ ሙዚቃ፣ ትልህ
- > ናይ ገግዲ፣ ኢኮኖሚ፣ ኣታሓሕዝን መሸጠ
- > ናይ ኮምፕዩተርን ኢንፎርሜሽን ኣታሓሕዝ
- > ናይ ትምህርቲ
- > ናይ ኢንጂነሪንግን ተመሳሳይ ቴክኖሎጂታትን መጽናዕቲ
- > ናይ ሓለዎ ጥዕና፣ ማሕበረሰብን ገባረ ሰናይ ኣገልግሎት
- > ናይ ፓሻ ምቕባል፣ ቱሪዝም፣ ትራንስፖርትን ውልቃዊ ኣገልግሎት
- > ናይ ሰብዓዊን ማሕበራዊ ሳይንስ
- > ናይ ሕገን ደሕንትን
- > ናይ ፋብሪካ ስሰራርሓን ኣካይዳ
- > ናይ ሳይንስ

ናብ TAFE ኮርሲታት መኸተዎ ናይ ትምህርቲን ከክለትን ደረጃ ይረገግልዎ እዮ። ከምዚ ስስዕብ ከፈላስ ይኸክል፡

- > ቆዳሞም ቤት ትምህርቲ ዝገደፉ [ናይ ካልኣይ ደረጃ ትምህርቲ ንዘይወድኡ]
- > ናይ VCE/12 ክፍሊ ዝወድኡ
- > ከክለት ዘለዎም ስብ ሞያ/ቅድም ክብል ናይ ስራሕ ልምዲ ዘለዎም ወይካኅ
- > ካብ ትምህርቲም ዝተገኙኻሉ ሓዳሽ ዝኣተው መንክሰዮት

### ሞያታት

ናይ TAFE ኮርሲታት ከውዳኡ እንክሎ ተቀባልነት ዘለዎ ምስክር ወረቀት ይውሃብ እዮ። ናይ TAFE ሞያ ብሃገራዊ ስልጠና ኣሰራርሓ (National Training Framework) ዝተፈጸመ እሞ ብሃገራዊ ቅቡል ይኸውን። እዚ ማለት ናይ TAFE ሞያ ኣብሙሉእ ኣውስትራሊያ ውሽጢ ተቆባልነት ኣለዎ።

ካብ TAFE ዝርከብ ሞያታት፡

- > ምስክር ወረቀት I
- > ምስክር ወረቀት II
- > ምስክር ወረቀት III
- > ምስክር ወረቀት IV
- > ዲፕሎማ
- > ልዕሊ ዲፕሎማ
- > ናይ መጀመሪያ ዲግሪ

ከምኡ'ውን TAFE ብፍላይ ኣድላይ ዝኾነ ናይ ዲግሪ ኮርሲታት ከዳልው እዮ።

ሙብዘሎትኩ ግዜ የሌለ TAFE ኮርሲታት ኣብ ሙሉኡ ሙዓልቲ ወይኣባ ኣብ ዝጥጥም ግዜ ምውሳድ ይኸኣል። የሌ ምስከር ወረቀት 1 ከሳብ 3 ኮርሲታት ሙብዘሎትኩ ግዜ ኣብ ሙሉኡ ሙዓልቲ ከውሳድ ኣኸኣሎ ካብ 12 ወርሒ ንላዕሊ ኣይውድኻን እዩ። የሌ ዲፕሎማን የሌ ልዕሊ ዲፕሎማ ኮርሲ ምስ ክልተ ዓመት ሙሉኡ ሙዓልቲ ሙጽናዕቲ ተሞሳሳሊ እዩ። ዲግሪ ኮርሲ የሌ ሰለስተ ወይኣባ ኣርባዕተ ዓመታት ትምህርቲ እዩ።

ከምኡውን TAFE የሌ ኣፕረንቲሽን/ Apprenticeship ወይኣባ ትራይነሽን/Traineeship ስልጠናታት ይህቡ እዮም። ብየሌ ስራሕን ትምህርቲን Apprenticeship ወይኣባ Traineeship ስልጠና ቅድሚ ምምዘጋብካ ኣብ TAFE ክትምህር ኣኸኣሎ ኣንዳሰራኽ ስልጠና ንምግባር ውዕሊ ዝኣትወልካ ቀፃሪ/ዘሰርሖ ኣኣል ክትረኽብ ኣለካ። ብዙሕ ግዜ Apprenticeship ኣርባዕተ ዓመት ከውድኡ ኣኸኣሎ Traineeship ድማ ሓደ ዓመት ይውድኡ።

### የሌ ኣንግሊዝኛ ቋንቋ ትምህርቲ

ከምኡውን TAFE ትካላት የሌ ኣንግሊዝኛ ከም ካልኣይ ቋንቋ/ESL ፕሮግራም ይህቡ እዮም። እዞም ፕሮግራማት ተወሳኺ ኣንግሊዝኛ ንዘድልዮም ሰባት ክኸውን ኣኸኣሎ የሌ ቅድሚት ምህርቲም ወይኣባ ሰርሖም ከማሓይሹ ዕድል ክረኽቡሉ ይኸኣሉ። ብዙሕ ግዜ ሰባት የሌ ንበይቲ ማይግራንት ሁለገብ ባህሊ ትምህርቲ /AMES ወይኣባ የሌ ቋንቋ ማእከል ኮርሲታት ይውድኡ እዮም። ግዚያዊ ማንበፊ ፍቃድ ዘለዎም ሰባት ኣብ TAFE/ESL ኮርሲታት ከምዝገቡ ይኸኣሉ ይኸውን።

ንስደተኛታትን ሓዳሽ ንዝኣተው ማእከላዊት ዝውሃብ ፍሉይ የሌ ESL ማሰጋገሪ ፕሮግራማት ኣለው። ዝነብሮም ቋንቋን የሌ ምንባብን ምፅሓፍን ክዕለት ደረጃ ብዘይግድስ ተማሃሮ ብዘም ፕሮግራማት ክኣትዉ ይኸኣሉ። ከምኡውን ካልኣይ ደረጃ ትምህርቲ ወዳዶም ላልላይ ደረጃ ንዝጀመሩ ክኸውን ይኸኣል።

ሓዳሽ ንዝኣተው ማእከላዊት ብየሌ የርዝ ማልበርን TAFE ተቋም [ኣብ ፕሪስትንን ኮሊንግውድ ዝውሃብ የሌ YAMEC ፕሮግራም]፣ ኣብ ፋትሰኪሪ ቪክትሪያ ዩኒቨርሲቲ (TAFE)፣ ኣብ ዳንዴንግ ቺስሆልም ተቋም ዝዳለው ፕሮግራም የሌ ማሰጋገሪ ፍሉይ ኣንግሊዝኛ ፕሮግራም/ESL ይውሃብ እዩ። ኣብ ትምህርቲም ዘቋረጹ ማእከላዊት ግፍሕ ዝበለ ትምህርቲን ኣንግሊዝኛ ንዘድልዮም ብዘም ፕሮግራማት ኣብግምት ይኣትው። ሒሳብ፣ ሳይንስ፣ ኢንፎርሜሽን/ሚዲያስታ ቴክኖሎጂ፣ የሌ ማእከላዊ ፕሮግራማት ከምኡውን ምስ ሰፈራ ዝተሓሸዙ ጉዳያት ማለት ከም የሌ ጋዜ፣ ሴንተርሊንክ፣ ጥዕናን ሕጋዊ ዝጥኑ ጉዳያት ብዚ ፕሮግራም ክውሃብ ይኸኣል። ተማሃሮ ዘለዎም የሌ ኣንግሊዝኛ ክኣለት ደረጃ (ASLPR) ብዘየግድስ ባቲ ፕሮግራም ምክታው ይኸኣል እዩ።

ነንሕዳሕ የሌ TAFE ስደተኛ ማእከላዊ ፕሮግራማት ምስ ካልኣት ግልጋሎት ውሃብቲ ማለት ምስ JPET, MIPs, JPP ቅንጅት ብምፍጣር ንምንሳይት ሓገዝ ንምሃብ ዝተዳለወ እዩ። እዞም ሓገዝቲ ሰባት ምስ የሌ TAFE ስደተኛ ማእከላዊ ፕሮግራም ሠራሕተኛ ብምትሕብባር የሌ ሰፈራ ጉዳያት ማለት የሌ ዝዘን ሓለዋ ጥዕና ድሌትም ከማላኽ ኣገልግሎት ይህቡ እዮም።

የሌ TAFE/ESL ተማሃሮ ንስራሕ ዝጠቅም ትምህርቲ ምስ ESL ከጠቓልል ይኸኣል፤ ንኣብነት ኣንግሊዝኛን ጸብጸብ ወይኣባ ኣንግሊዝኛን ሕፃውንቲ ምክንኻን ወዘተ. ካልኣት ክፍሊታት ፅቡቅ ኣንግሊዝኛ ንዝዘረቡ ኣብ ምንባብን ምፅሓፍ ጠመት ይግበረሎም፤ ግናስ ተወሳኺ የሌ ምንባብን ምፅሓፍ ሓገዝ የድልዮም እዩ። ኣንግሊዝኛ ክፍሊታት ኣብ ቅትሪን ምሽት ክውሃብ ኣኸኣሎ ሙሉኡ-ሙዓልቲ ወይኣባ ክፋል-ሙዓልቲ ክኸውን ይኸኣል።

የብ TAFE ተቋማት ማእከላዊት TAFE ዝቐያየር የሌ ማእከላዊ ፖሊስ ክከብር ኣኸኣሎ ብምደባ ማእከላዊት ማእከላዊት ኣብ ህይወትካ ዝረኽብካ ክኣለትን የሌ ስራሕ ልምዲ ቅቡል ይገብር እዩ።

እዚ ማለት ሓደ ሰብ ካልኦ ጠቃሚ ዝኾነ ልምዲ እንተሓልይዎ ናብ TAFE ንምክታው ኩልግዘ ናይ መደበኛ ትምህርቲ ከትውድኡ ደግብኦ ማለት ኣይኾነን። ኣብ ሓደ ሓደ ጉዳያት እዚ ጠቃሚ ዝኾነ ልምዲ ኣብናይ TAFE ኮርሲታት ነጥቢታት ከውሃቦ ይኸክል። እዚ ድማ ናይ ቅድሚ ምህር/Recognition of Prior Learning (RPL) ተቐባልነት ይብሓል።

ናብ ሓደ ሓደ ኮርሲታት ንምክታው ብቐጥታ ናብ TAFE ምምልካት ግናን ንኸልኦ ፍሉይ ዲፕሎማን ልዕሊ ዲፕሎማ ደረጃ ብናይ ቪክቶሪያ ሳልሳይ ትምህርቲ መቐበሊ ማእከል/Victorian Tertiary Admission Centre (VTAC) ጌርካ ምምልካት ኣድላይ ይኸውን። እዚ ዝኾነሉ ግዜ ኣብ ወርሒ መስከረም ቅድሚ ሳመት እዩ። ደንቡ ንዝምልከቱ ሰባት ናይ ገንዘብ መቅጻዕቲ ይኣብርም። ናይ TAFE ኮርሲታት ኣብ ወርሒ ጥሪ ከምኡውን ኣብ ወርሒ ሓምሌ [ፍርቂ ሳመት] ይጀመር።

ንዝበለፀ ዝርዝር ኩነት ንናይ TAFE ተቋማት ምሓታት።

**ዩኒቨርሲቲ ንምክታው ናይ TAFE ኣድላይነት**

ናይ TAFE ምስክር ወረቀት ናብ ካልኦ ኮርሲታት ናይ ዩኒቨርሲቲ ኮርሲታት ዘጠቃለሎ ንምክታው ከጠቅም ይኸክል። ሓደ ተማሃራይ ናይ ዲፕሎማ ወይካኅ ልዕሊ ዲፕሎማ ኮርሲታት እንተወደኡ ኣብ ዩኒቨርሲቲ ዲግሪ ንምርካብ ሓደ ሓደ ነጥቢታት ከረኹብ ይኸክል እዩ። ዝረኹቦም ነጥቢታት ኣብ ሰለስተ ሳመት ዝውድኡ ዩኒቨርሲቲ ዲግሪ ናይ ቐዳማይ ሳመት ትምህርቲ ዝመጠጠን ይኸውን።

**ክፍሊት ንክፈሊታት**

TAFE ዘዳልው ናይ መመዝገቢ ክፍሊት ከምኡውን ንተማሃሮ ኣገልግሎት ዝውዕል ነገራት ክኸፈል ይኸክል ኣለው። ናይ TAFE ክፍሊት ካብዩኒቨርሲቲ HEC ክፍሊት ብጣዕሚ ውሕድ እዩ።

ናይ መንኰሪ ኣበል ዝረኹብ ተማሃራይ ወይካኅ ናይ ሴንተርሊኽ ኣበል ናይ ቅናሽ ክፍሊት ንምግባር ይኸክል እዩ። መብዛኡኡ ኮርሲታት ዝውስዱ ተማሃሮ ናይ መንኰሪ ኣበል ምርካብ ይኸክሉ እዮም። ንዝበለፀ ዝርዝር ኩነት ኣብ ምዕራፍ "ናይ እቶት ደገፍ" / "Income Support" ምርኣይ እዩ።

ተማሃሮ ንመመዝገቢ ዝኸውን ገንዘብ ሓገዝ እንተደልዮም ልቃሕ ከረኹቡ ይኸክሉ እዮም።

**ዝበለጸ መረጃኡታ ለመይ ከትረኹብ ትኸክል?**

TAFE ተቋማት ኣብ ሙሉኡ ሜልበርን ውሽጢ ይርኹብ እዩ። ነንሓዲኡ ተቋም ብመረጃኡ ምሃብ ዝሕግዝ ኃላፊ ኣለዎ። ከምኡውን ትምህርቲ ምቅጻል ንዝደልዩ ናይ ስራሕ መማኸርቲ ኣገልግሎት ኣለዎ።

ብዛዕባ TAFE ዝበለፀ መረጃኡታን ቦቲ ፕሮግራም ዝውሃብ ሓበሬታ ንምርካብ:

- "ብዛዕባ TAFE ሕቶን መልሲን" ዝብል ናይ ናፃ ንክሸፍ መጻሓፍ [ኣብ ቤት ትምህርቲን ሕዝቢ ቤት መጻሓፍቲ
- ናይ ቪክቶሪያ ሓበሬታ: ስልኪ: 1300 366 356
- ናይ ሳልሳይ ደረጃ ትምህርቲ ስልጠና ቤት ጽሕፈት ዌብ ሳይት: [www.otte.vic.gov.au](http://www.otte.vic.gov.au)

## የኢቮርሲታት

ኣብ የኢቮርሲታት ዝተፈላለዩ ኮርሲታት ከውሃብ እንክሎ ሓደ ሓዲኡ ናብ ዝተፈላለዩ ስራሕ ዝመርሕ ማለት ከም ሕክምና፣ ነርሲ ወይካን ኢንጂነሪንግ ከምኡውን ዝበለፀ ሓፈሻዊ ዝኾነ ከም ስነ ጥበብ ወይካን ሳይንስ እዮም።

ዝውሃብ ናይ ኮርሲ ዓይነታት፡

- **ዲፕሎማ፡**  
ክልተ ዓመት ናይ ሙሉ-ክ መዓልቲ ወይካን ተመሳሳሊ ናይ ትርፌ ሰዓት ትምህርቲ ይኸውን። እቲ ብኣተኮሮ ዝወለድዎ ሞያ ተግባራዊ ክክለት ሓፈሻዊ ግንዛብ ረኺቦም ናብ ከም ሰብሞያ ፍልጠት ክረኽቡ ይኸውን።
- **ልዕሊ ዲፕሎማ፡**  
ሰለስተ ዓመት ናይ ሙሉ-ክ መዓልቲ ወይካን ተመሳሳሊ ናይ ትርፌ ሰዓት ትምህርቲ። እዚ መጽናዕቲ ኣብ ዲፕሎማ ዝበለፀ ደረጃ ዝሓዘ እዩ ግናስ ሓደ ሓደ ተግባራዊ ክክለት የድልዮ እዩ።
- **ቐዳማይ ዲግሪ፡**  
ኣብ ሰለስተ ክሳብ ኣርባኦት ዓመት ናይ ሙሉ-ክ መዓልቲ ወይካን ተመሳሳሊ ናይ ትርፌ ሰዓት ትምህርቲ። ብዙሕ ግዜ ሓደ ተማሃራይ ኣብ ብዙሕ ኮርሲታት ውሽጢ ብውሒድ ሓደ ናይ ትምህርቲ ዓይነት ፍሉይ መጽናዕቲ ይገብር።
- **ብምስክር ወረቐት ምርቓ፡**  
ፕሮፕት ወርሒ ናይ ሙሉ-ክ መዓልቲ ወይካን ተመሳሳሊ ናይ ትርፌ ሰዓት ትምህርቲ። ቅድም ክብል ኣብ ትሕቲ ምርቓ ኮርሲ ዝተረኸበ ፍልጠት ወይካን ናይ ስራሕ ትምህርቲን ክክለትን ብሓዱሽ ሞያ መምሕዮሽ ይኸውን።
- **ብዲፕሎማ ምርቓ፡**  
ሓደ ዓመት ናይ ሙሉ-ክ መዓልቲ ወይካን ተመሳሳሊ ናይ ትርፌ ሰዓት ትምህርቲ። ቅድም ክብል ኣብ ትሕቲ ምርቓ ኮርሲ ዝተረኸበ ፍልጠት ወይካን ንስራሕ ዝኸውን ትምህርቲን ክክለትን ብሓዱሽ ሙያ ወይካን ዝበለፀ ፍሉይ ክክለትካ ምግፋሕ ይኸውን።
- **ማስተር ዲግሪ፡**  
2 ዓመት ናይ ሙሉ-ክ መዓልቲ ወይካን ተመሳሳሊ ናይ ትርፌ ሰዓት ትምህርቲ። እዚ ዲግሪ ዝውሃብ ናይ ባዕሉ ምርምር ፕሮጀክቲ ዝሓዘ ጽሁፍ ቴሲስ ከቅርብ እንክሎን እዚ ጽሁፍ ብዝኾነ ትምህርቲ ዓይነት ክክለትን ግንዛብ ክህልዎ ይገብር እዩ።
- **ዶክትሬት ዲግሪ፡**  
3 ዓመት ናይ ሙሉ-ክ መዓልቲ ወይካን ተመሳሳሊ ናይ ትርፌ ሰዓት ትምህርቲ። እዚ ዲግሪ ፍሉይ ሙያን ገሥራሕ ዝጠቅም ክክለት ከተማሓሽ ይገብር። ሓደ ተማሃራይ ብዝኾነ ናይ ክክለት መደብ ኮርሲ ወይካን ምርምር ብምሥራሕ ዝረኸበ ጥልቐት ዘለዎ ግንዛብ ይኸውን።

### ብውሒድ ናይ መእተዊ ነጥብታት

ሓደ ተማሃራይ ናብ የኢቮርሲታት ክኣትው ናይ VCE ብፅቡቅ ከውድኽ ኣለዎ ወይካን ኣብ TAFE ክቅፅል ኣለዎ ወይካን ብፍሉይ መእተዊ ምድላው/Special Entry Provisions ክክለት ዘለዎ ክኸውን ኣለዎ።

### ፍሉይ ናይ መእተዊ ምድላው/Special Entry Provisions

ብጀካ ትምህርቲ ገዲርኻም ዘምልከቱ ሰባት ንካልኦት ከምልከቱ እንክሎ ብብሉይ ወከፍ ኣብ ዘምልከትሉ ተቋም ኣብ ግምት ይኣትው እዩ። ናይ ዘምልከቱ ሰባት ኣብቲ ትካል ዝብርከም ናይ ስራሕ ታሪኽ፣ ድሕሪ ካልኣይ ደረጃ መጽናዕቲ ወይካን ፍሉይ ኩነታት ኣብ ግምት ውሽጢ ይኣትው። ናይ ምእታው እድል ብሓደ ወይካ ዝበለፀኩነታት ማለት ከም ብእድመ ምብሳል፣ ትምህርቲ ወይካን ብማሕበራዊ ጉድኣት፣ ወይካን ናይ ምእታት ክክለት መሰረት ክኸውን ይኸክል። ሓምልካኻ ዝኾኑ ኣብ ብየኢቮርሲታት ደረጃ ኣቲዮም ክንደየናይ ክክውቱ ዘብቅቶም ክክለት ከምዘለዎም ብፈተና ምርኣይ እዩ።

## **የይ VCE ትምህርት ንዝወድኡ ተማሃሮ ዘድሊይ ኮርሲታት**

ሓይ ተማሃራይ ዘተሓተቱ የይ መጽተዊ ነጥብታት ብፅቡቅ ክውድኡ ኣንከሎ ብዘምልከትዎ ፍሉይ ኮርሲ ትምህርት ንይነት ዘድልይ ነጥብታት ከማልኡ ኣለዎ።

ነዚ ኮርሲ ዘድልይ ነጥብታት፡

- ቅድመ መጽናዕቲ ዘድሊይ፡
  - ሓይ ተማሃራይ ነብቲ መጽናዕቲ ቅድሚ ምክታው ብፅቡቅ ትምህርቱ ዘጠናቐቐ ክኸውን ኣለዎ።
- ማእከላይ ውፅኢት/ነጥቢ
  - ቅድመ መጽናዕቲ ኣብ ግምት ምውሳድ ብሓይ ሓይ ምክንያት ኣብ ቤት ትምህርቲ ገምገም ኣሰራርሓ /School Assessed Tasks (SATs) ነጥብታት ክረኽቡ ኣለዎ።

## **የብ ቪክቶሪያ ሳልሳይ ኮርሲታት ንምክታው ከመይ ጌርካ ማመልከቻ ከምትክትው**

ኣብቪክቶሪያ TAFE ንዝውሰድ የይ ሙሉኡ መጻልቲ ምስከር ወረቐት IV፣ ዲፕሎማን ልዕሊ ዲፕሎማ መብዛሕትኡ ኣብ ዩኒቨርሲቲ ዝውሰድ ዲግሪ ወይካን ዲፕሎማ ኮርሲታት ዝቐርብ ማመልከቻ ብክብ ቪክቶሪያ ሳልሳይ መጽተዊ ማእከል (VTAC) ይውሰን እዩ። ቪክቶሪያ ሳልሳይ መጽተዊ ማእከል (VTAC ብወርሒ ሓምሌ የይ ማመልከቻ ንኡሽት መጽሓፍ ክውጽኡ ኣንከሎ ኣብ ዩኒቨርሲቲን TAFE ኮርሲታት ንምውሳድ ዘድልይ መረጃኡት ከምኡውን የይ ማመልከቻ ፎርሚን ኣሰራርሓ ሓበሬታ ዘለዎ እዩ። ንድሕረ ምርቃ ኮርሲታት ንዝምልከት ዝውድኡሉ ግዜ ቅድሚ ምርጫ ምግባር ሓይ ግምት ኣብ ወርሒ መስከረም መወዳኸታ ይኸውን።

የይ ኩሉ ኮርሲ ኣመራርጻ ብውድድር ክኸውን ኣንከሎ ብጀካ ቁሩብ ፍሉይ ኩነት ኣብዝነበረ ትምህርቲ ኣካዳሚ ብልጫ ክኸውን ኣንከሎ እዚ'ውን ኣብ ሥራሕ ዝርከብ ልምዲ፣ ፍሉይ ክልለት፣ ባህሪ ወይካን ንሞያ ዝሰማማኡ ኩነታት ዘጠቃለለ እዩ።

## **ዝለገለ የይ ትምህርት ኣስተዋፅኦ ኣሰራርሓ**

Higher Education Contribution Scheme (HECS)

ቋሚ ነበርቲ ዝኾኑ እሞ ንዝወስድዎ ኮርሲታት ብየይ ዝለገለ የይ ትምህርት ኣስተዋፅኦ ኣሰራርሓ (HECS) ይኸፈል እዩ። ሓይ የይ ሙሉኡ ማጻልቲ ተማሃራይ ንዝወስዶ መደበኛ ዝኾነ መጽናዕቲ HECS ብግምት ካብ \$3500 ዶላር ከሳብ \$6 000 ዶላር ይኸፍል እዩ። ብዙሕ ግዜ እቲ ክፍሊት ጠጠው ክብል ወይካን የይ እተት ግብሪ ኣብ ዝተወሰነ ደረጃ ከሳብ ዝበፅሖ ከምኡውን እቲ እተት ካብሚኦት ንኣውስተራሊያ ታክሲሽን/መግቢር ቤት ጽሕፈት ዝኸፈል ክትሓዝ ይኸእል እዩ።

ሓይ ሓይ ኮርሲታት የይ HECS ኣሰራርሓ የብሎምን ግናስ ብቅድሚያ ሙሉኡ ክፋል ብግምት \$10 000 ዶላር ዝኸውን ንመጀመርታ ይኸፈል እዩ።

ዝበለጸ መረጃኡት ለመይ ክትረኽቡ ትኸእል?

የብ ትምህርቲ፣ ሳይንስን ስልጠና መምርሒ (DEST) ላዕላዊ ትምህርት ዌብ ሳይት፡

<http://www.dest.gov.au/highered/index1.htm> ምርኣይ እዩ።

ከምኡውን ነገሓዲኡ ኮርሲ ዝሓዘ ንኡሽት መጽሓፍ ቤቲ ዩኒቨርሲቲ ይውሃብ እዩ። እዚ መጽሓፍ ንዝበሰ ወክፍ ዩኒቨርሲቲ ብምሕታት ክረኽቡ ይኸእል እዩ።

ብዙሰባ ሳልሳይ ደረጃ አመራርጻ ከምኡ'ውን አሠራር ገቢክተሪያ ሳልሳይ መምህዳር ማክሽል (VTAC) ብቅጥታ ብስልክ: 1300 364 133 ምሕታት ወይካኅ ብዌብ ሳይተም: [www.vtac.edu.au](http://www.vtac.edu.au) ምርኣይ ወይካኅ ንምጽሓፍ ክነተደሊኹም:

The Information Officer  
Victorian Tertiary Administrations Centre (VTAC)  
Suite B, 40 Park Street  
SOUTH MELBOURNE VIC 3205

# ናይ ኢትዮ ሓገዝ

ሓይ መንክሳይ ከሳብ ትምህርቲ ዝውድኡ ብናይ ሴንተርሊንክ ውሉን ዝኾነ ናይ ፋይናንስ/ገንዘብን ካልኦት ሓገዝቲ ይህብ እዩ።

## ንመንክሳይ ዝውሃብ ገንዘብ/ኣበል /Youth Allowance

ገንዘብ ኣበል ከረኹብ ዝኸኣል፡

- ኢድሚኤ ካብ 16 ከሳብ 24 ዓመት ዘሎ ናይ ሙሉኡ ማዓልቲ ተማሃራይ
- ኢድሚኤ 25 ዓመት ዝኾነ ናይ ሙሉኡ ማዓልቲ ተማሃራይ ወይካዓ ቅድሚ ኢድሚኤ 25 ዓመት ምምላእ ናይ መንክሳይ ኣበል ዝረኹብ ዝነበረ ኦሞ ከሳብ ሕጂ ተመሳሳሊ ኮርሲ ዝወሰድ
- ከሳብ 21 ዓመት ኢድሚኤ ዘለው ካልኦት መንክሳያት ኦሞ ናይ ሙሉኡ ማዓልቲ ሥራሕ ዝደልዩ፣ ትምህርቲን ሥራሕን ብፈረቃ ዝምሃሩ፣ ካልኦት ፍቓድ ዘለዎም ኢንቀስቃሰ [ናይ ብፈቓ ብዘይ ደመወዝ ሥራሕ] ወይካዓ ንዝሓመመ
- ኢድሚኤ 15 ዓመት ጉይቲ ቤት ትምህርቲ ምግዳፍ ዝበጽሖ ከምርክሖ ዝኸለ ጉይቲ ደርኣይ እዩ።

ኢድሚኤ ትሕቲ 18 ዓመት ጉይቲ ናይ 12 ክፍሊ ትምህርቲ ዘይወድኣ ወይካዓ ተማሳሳሊ ዝኾነ ናይ ሙሉኡ ማዓልቲ ትምህርቲ ወይካዓ ስልጠና ዘይወሰድ መንክሳይ ኣበል ኣይውሃብን እዩ። ናይ መንክሳይ ኣበል ንምርካብ ቤት ትምህርቲ ምኻድ፣ ኣብ TAFE ወይካዓ ካልኦት ፍሉጥ ናይ ስልጠና ኮርሲ ክወሰድ ኣለዎ። ካብዚ መኸተዊ ነጥብታት ናዓ ምኳን ዝኸኣል ዘይምቹን ዘይኸኣል ኢንተርኔት እዩ።

ሓይ መንክሳይ ብይቲ ዝነብር ወይካዓ ምሰብ ተጽጊዑ ዝነብር ኢንተርኔት፣ ሓዳር ዘይብሉ፣ ቆልዑት ዘለዎ፣ ኣብ ገዝኡ ወይካዓ ንትምህርቲ ርሒቑ ዝነብር ኢንተርኔት ወይካዓ ናይ ሥራሕ ኢድል ኢንተተማራይቲ ኦት ዝኸፈል ኣበል መጠን ከውሳኒ ይኸኣል።

ምሰብ ተጽጊዑ ዝነብር ናይ መንክሳይ ኣበል ንምርካብ ወይካዓ መጠን ዝውስኖ ዝኸኣል ናይ ወለዲ ኦት፣ ንብረትን ናይ ስድራ ኩነታት ይኸውን። ናይ ግሊ ዝ ኪራይ ዝኸፍሉ ሰባት ናይ ኪራይ ሓገዝ ከውሃቦም ይኸኣል። ንዘበለፀ ሓበሬታ ሴንተርሊንክ ምሕታት እዩ።

## ንተማሃር ዝኸፈል/ Austudy

- ኦዚ ናይ ተማሃር ኸፍሊት ኢድሚኤም 25 ዓመት ወይካዓ ላዕሊ ዝኾኑ ናይ ሙሉኡ ማዓልቲ ኮርሲ ኣብ ፍቓድ ዘለዎ ተቋም ዝኸታተሉ ይኸውን። ኣካለ ስነ-ልቦናዊ ዝኾኑ ተማሃር ናይ ትርጎ ሰባት ምህር ከሕዝቲ ይኸኣል እዩ።

## ፍሉይ ጥቕሚ/Special Benefit

ፍሉይ ኣበል ዝውሃቦም ናይ ገንዘብ ፀገም ንዘለዎም ሰባት ኦሞ ብሴንተርሊንክ ካልኦት ግይነት ኸፍሊት ከረኹቡ ንዘይኸኣሉ ይኸውን።

## ናይ ኢትዮን ንብረትን መመዘኒ መርመራታት

ኢንድሕር ተኸኣሉ ቆልዑት ከሳብ ናይ ርክሶም ናብራ ዝገብሩ ወለዲ ከሕግዙ ይግባኡ። በዚ ኩነታት ናይ ወለዲ ኢትዮ ኣብ ግምት ብምእታው መንክሳይ ኣበል ምርካብ ወይካዓ ንዘይምርካብ ይውሰን።

- ናይ ወለዲ ኣማካይ ንብረት ገምጋም/ Parental Means Test ዝግበር መንክሳይ ኣበል ንምርካብ ከምዝኸኣል ጥራይ እዩ። ናይ ወለዶም ንብረት፣ ኢትዮን ናይ ስድራ ኣማካይ ኢትዮ ኣብ ግምት ውሽጢ ብምግባር ወለዲ ንውሃዶም ብገንዘብ ከሕግዙ ንምኸኣሉ መዕቀኒ እዩ።

- የይ ግለሰብ እትት መመዘኒ/ Personal Income Test - ብኸልተ ሰሙን ዝውሃብ የይ መንኰሰይ ኣበልን የይ ተማሃር ኣበል መጠን ብኩብስ ወክፍ እትት ኣብ ግምት ይኣትው እዩ
- የይ ግለሰብ ንብረት መመዘኒ/ Personal Assets Test - የይ ተማሃር ኣበል ዘምልከቱን ርኡሱ ንዘይካኣለ ኣበል ዘምልከቱ ተግባራዊ ይኸውን እዩ።
- የይ ብጻይ እትት መመዘኒ/ Partner Income and Assets Tests - የይ ተማሃር ኣበል ዘምልከቱን ርኡሱ ንዘይካኣለ ኣበል ዘምልከቱ እሞ ምስ ሰብኣይን ሰበይትን ሓቢሮም ዝኩበር ተግባራዊ ይኸውን።

**መንበሪ**

ሓይ ሰብ ከፍሊት ንምርካብ ከምልከት የይ ኣውስትራሊያ ቋሚ ምንበሪ ፍቓድን ነባራይ ከኸውን ኣለዎ። ሓይ ሓይ የይ ሙሉእ መጻልቲ ተማሃር ኣብ ኣውስትራሊያ ወጻኢ ኹይናም ይኸፈሎም እዩ። ሓዳሽ ዝኣትው ማይግራንት ቅድሚ የይ መንኰሰይ ኣበል ወይካፃ የይ ተማሃር ኣበል ምርካቦም ኸልተ ፃመት ከጸንሑ ኣለዎም። የይ ሰይተኛን ብሰብጻዊ ቪዛ ዘለዎም ካብዚ ጸቤት የፃ እዮም። ተርጓሚይ እንተደሊዩ ሓይ ብዘይ ኸፍሊት ከዳለው ይኸኣል እዩ።

**ተወሳኺ ጥቕማ**

ካብዚ ዝለዕብ ጥቕማ/ኸፍሊት ከውሃብ ይኸኣል፡  
 የይ ዝዘ ኸራይ ሓገዝ ዝኸፈሎ ንትምህርቲ ወይካፃ ሥራሕ ንምድላይ ተኻሪዩ ንዝኩበርን ኣበል ዝረኸብ መንኰሰይ እዩ።

ካብ ወለድ የፃ ዝኸዩ ኸፍሊትን ፍሉይ የይ ሥራሕ ቅድሚያ ኸፍዶ። የይ መንኰሰይ ኣበልን የይ ተማሃር ኣበል ዝረኸቡ ካብ ወለድ የፃ ዝኸዩ ብቅድሚያ ይውሃቦም እዩ። ፍሉይ የይ ሥራሕ ቅድሚያ ኸፍዶ ንሓይ ሓይ የይ መንኰሰይን ተማሃርን ኣበል ንዝረኸቡ ከውሃብ ይኸኣል።

ሓይ ሓይ የይ ሳልሳይ ደረጃ ተማሃር ካብ መንበሪኦም ከሳብ ዝማሃሩሉ ቦታ ንምጉፃዝ ዘድልዮም ወጪ ንምሽፋን ከሕግዞም የይ መጉፃዚያ ኣበል/ Fares Allowance ይውሃቦም እዩ።

ንሳልሳይ ደረጃ ተማሃር ልቃሕ። የይ ፋይናንስ ሓገዝ ልቃሕ ብድሌት ዝካየድ ኣሠራርሓ ከኸውን እንከሎ ንመንኰሰይን ተማሃርን ኣበል ዝረኸቡ የይ ሳልሳይ ደረጃ ተማሃርን ሓይ ሓይ ብወለዶም እትት ምክንያት ኣበል ንዝረኸቡ ይኸውን። ንሓይ ሓይ መረጻኡት ንሴንተርሊንክ ኣዛርቡ።

የይ እትት ባንኪ/ Income Bank የይ መንኰሰይን ተማሃርን ኣበል ዝረኸቡ ተማሃር ብኸልተ ሰሙን ገደብ ዘይብሉ እትት ከረኸቡ እንከሎ የይ እትት ባንኪ ይፍጠር እዩ። ተማሃር የይ እትት ዕቡት[ከሳብ \$6000 ዶላር] ከሕል ዎም ባንኪ ይረቅደሎም ከምኡውን ብዕረፍቲ ግዜ ብከልተ ሰሙን ካብዚ ንላኣሊ እንተኹይቲውን እቲ ከፍሊት/ኣበል ከንድዚ ኣይትኸፍን እዩ።

የይ ጥዕና ሓለዋ ካርዲ/ Health Care Card ንሓይ ሓይ ሓይም ዝኣዘዙ መድሓኒት ንምግዛኡ ብውሑድ ዋጋ ምርካብ ይኸኣል። ሥራሕ ንዘይልዩ የይ ሙሉእ መጻልቲ ተማሃር ዝረኸብዎ ዝርዝር እትት መጠን ከቅርቡ እንከሎ ብቐጥታ የይ ጥዕና ሓለዋ ካርዲ ይውሃቦም እዩ።

ንመድሓኒት ዝኸውን ኣበል/ Pharmaceutical Allowance የይ መንኰሰይን ተማሃርን ኣበል ንዝረኸቡ እሞ ዝሓሙን ንግዚኡ የይ ገዝብ ስቅማ ንዘይብሎም ይኸውን።

**የይ ሴንተርሊንክ ኣገልግሎታት ንመንኸሰያት**

[ከምኡ'ውን የይ ሴንተርሊንክ ኣበል ዝዘረኹሉ ሰባት ዝቐርብ ኣዩ።]

ጉጅለ መንሰይ ኣብ ሴንተርሊንክ ውሽጢ ይርከብ ከምኡ'ውን ብዛዕባ ትምህርቲ፣ ስልጠና ዘሎ ሥራሕ ኣመራርጻ ኣርዲኡ የይ ገዝብ ኣቶት ዝረኹሉ መንገዲ ምስ መንኸሰይ ኮይኑ ዘርድኦ ኃላፊ ሠራሕተኛ ተመዲቡ ኣሎ።

ብየይ መንኸሰይ ኣገልግሎት ክፍሊታት ማለት የይ ማሕበራዊ ሠራሕተኛን ካልኦት ፍሉይ ሞያ ዘለዎም ካብዚ ዝስዕብ ነገራት ዘተቃለስ ኣዩ፡

- ዝዘይብሉ መንኸሰይ ሓገዝ ምሃብ
- ቐዲሙ ቤት ትምህርቲ ምግዳፍ ዝሓሰበ መንኸሰይ ቐዲሞካ ጣልቃ ምክታው
- ብዙሕ ምክንኻንን የይ ሥራሕ ምኽሪ ሓገዝ ምሃብን
- ናብ ዝምልከቶ ብምልክክ ምሕጋዝ

የይ ሥራሕ ሞያ መረዳኦት ማክከላት ኩሎ ዓይነት የይ ሞያ ኮርሲታት ዝሓቅፍ መረዳኦት ብናፃፍ ብቐሊሎ ይህብ ኣዩ። 12 ማክኸላት ዝኾኑ ኣብ ርክሰ ከተማታት ይርኹሉ ኣዮም። ነፍስ ወከፍ ማክከል ባዕሉ ንኡሽቶ መጽሓፍትን ቪዲዮን ይተብር ከምኡ'ውን የይ ሥራሕ ማመልከቻ ንምፅሓፍን ንቃስ ሕቶ ከትዳለው ዝሓገዝ ብኮምፒተርን ብፅሁፍ መረዳኦት ኣለዎ።

ብባክልኻ ሓገዝ መሳለጢያ ኣብኩሎ ሴንተርሊንክ ቤት ጽሕፈት ክርኹብ ኣንከሎ ኣዚኦም ድማ፡

- ንክፋት ቦታ የይ ሥራሕ መደባት ዝርዝር ዝፅቐጥ ስክሪን
- ስልኪ፣ ፎቶ ኮፒን ፋክሲ
- የይ ሥራሕ ማመልከቻን ሕይወት ታሪክ/ ከተዳልው የይ ኮምፒተርን ኢንተርኔት ኣገልግሎት
- የይ ሥራሕ መምርሒ፣ ጥራዝ ወረቐቲን ማስታወሻ መጽሓፊ ቦርድ

**ንሴንተርሊንክ ዝግበር ግደታ**

ኣብ ሴንተርሊንክ ኣበል ዝረኹሉ ሰባት ክፍሊታት ክልውጥ ዝኽክል ነገራት ኣንተሓልዩ ንሴንተርሊንክ የይ ምንጋር ግደታ ኣለዎም።

መገጻን ወጻኢ ሃገር ንኣበል ከትከፈል ስለዘይትኽክል ንሴንተርሊንክ ምንጋር ኣሎ።

ኣመዛዝና የይ መረዳኦታት ምስክልኦት መንግስታዊ ድርጅታት፡ ንሴንተርሊንክ ኩልግዝ ትኽኽለኛ መረዳኦታ ምሃብን ኣዩ ምክንያቱ ምስክልኦት መንግስታዊን ትምህርቲ ትካላት ኣቲ መረዳኦት ስለዝመዘነን ኣዩ።

ብጀካ ኣንግሊዝኛ ብካልኦ ቋንቋ ዝበለፀጉ ኣበልጋ ንምርካብ ብስልኪ 13 1202 ምድዋል ወይካፍ "ተማሃርን መንኸሰያት ምሕጋዝ"/ "Help for Young People and Students" ዝብል የይ መረዳኦታ ወረቐቲ [ብ17 ቋንቋታት] ኣብ ሴንተርሊንክ ቤት ጽሕፈት ምሕታት ወይካፍ ብዌብ ሳይት፡

<http://www.centrelink.gov.au/internet/internet.nsf/multifilestores/yps0112> ምርኣይ።

# ንዝበለጸ መረዳኛት ምንተጨታት

## ሓፈሻዊ ምስክርነት

- ሥራሕን ኮርሲታት ምድላይ/ Job and Course Explorer (OZJAC), ኣብ ብዙሕ ቤት ትምህርቲን ቤት መጻሕፍቲ ዝርከብ ብኮምፒተር ዝበለጸ ነይሮ ትምህርቲን ሞያ ዝርከቡ ነይሮ መረዳኛት ኣገልግሎት። ከምኡ'ውን ነይሮ OZJAC ኮርሲ መምርሒ ኣሎ።
- ነብ ሥራሕ መምርሒ፣ ብነይሮ ኮምፕዩተር ነይሮ ትምህርቲ፣ ላይንስን ስልጠና መምርሒ / Commonwealth Department of Education, Science and Training (DEST) ዝወፀ እዩ። ዛፊ መምርሒ ብነጥብ ቤት ትምህርቲ ወይካካ ከባቢኻ ሴንተርሊኽ ምርግጽ።
- ከምኡ'ውን ነይሮ ሳልሳይ ተቋም ንክሸጥ መጽሓፍ ምርኣይ እዩ።

## ን VCE/VCAL ሓፈሻዊ መረዳኛት

ነይሮ ሓበሬታ ክፍሊ/Information Section  
 Victorian Curriculum Assessment Authority  
 41 St Andrew Place  
 EAST MELBOURNE 3002  
 Phone: (03) 9651 4300 Fax: (03) 9651 4324  
 Website: [www.vcaa.vic.edu.au](http://www.vcaa.vic.edu.au)

## ብዛዕባ ነይሮ ርክቆት ትምህርቲ መረዳኛት

Distance Education Centre Victoria  
 315 Clarendon Street  
 THORNBURY VIC 3071  
 Phone: (03) 8480 0000 Fax: (03) 9416 8493  
 Website: [www.distance.vic.edu.au](http://www.distance.vic.edu.au)

## ንወለዲ ሓፈሻዊ ነይሮ ትምህርቲ መረዳኛት

ብትምህርቲን ስልጠና መምርሒ ዝተዳለወ "A-Z ንወለዲ መምርሒ፣ ኣብ ቪክተሪያ መንግስቲ ቤት ትምህርቲ ምህር ቆላሕታ"/ "A-Z Guide for Parents: Education in Victorian Government Schools at a glance" [ብጀካ ኣንግሊዝኛ ብ18 ቋንቋታት ዝተተርጎመ]፣ ዌብ ሳይት: [www.sofweb.vic.edu.au/lem/esl/azguide.htm](http://www.sofweb.vic.edu.au/lem/esl/azguide.htm)

ንዝበለጸ ሓበሬታ ኣብ ቤት ትምህርቲ ESL ፕሮግራም ወይካካ ነይሮ መረዳኛት ብነይሮ 14 ቋንቋታት ዝተተርጎመ ዌብ ሳይት: [www.sofweb.vic.edu.au/lem/esl/index.htm](http://www.sofweb.vic.edu.au/lem/esl/index.htm)

## ብዛዕባ TAFE መረዳኛት

ነይሮ ስልጠና ሳልሳይ ደረጃ ምህር ቤት ጽሕፈት (OTTE)  
 Office of Training and Tertiary Education  
 2 Treasury Place  
 EAST MELBOURNE VIC 3002  
 Phone: (03) 9637 2000 Fax: (03) 9637 2470

ዌብ ሳይት: [www.otte.vic.gov.au](http://www.otte.vic.gov.au)  
 ነይሮ TAFE መስመር: 131823

## ብዛዕባ ስራሕ፣ TAFE ከምኡ'ውን ዩኒቨርሲቲ መረዳኛት

Melbourne Career Information Centre  
 1st Floor, 176 Bridge Road  
 Richmond 3121  
 Phone: (03) 9299 1038 Fax: (03) 9299 1099